



03 연혁

- 2020
○ 9. 24 문유경 제16대 원장 취임
- 2007
○ 5. 11 한국여성정책연구원으로 기관명칭 변경
- 2005
○ 7. 1 경제·인문사회연구회 소관으로 통합
- 1999
○ 1. 29 인문사회연구회 소관으로 이관
- 1998
○ 2. 28 정무장관(제2)실에서 대통령직속 여성특별위원회 소관으로 이관
- 1995
○ 9. 28 「여성공동의 장」 개관
- 1991
○ 4. 18 보건사회부에서 정무장관(제2)실 소관으로 이관
- 1987
○ 11. 20 청사 준공
- 1983
○ 4. 21 개원
3. 14 한국여성개발원법 시행령 공포
- 1982
○ 12. 31 한국여성개발원법 제정 공포

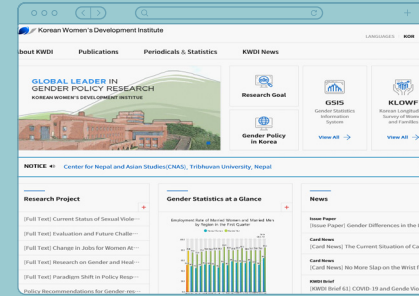
· 지식정보서비스 ·

한국여성정책연구원 홈페이지에서는 본원 연구보고서, 간행물 원문 서비스, 본원 소식, 연구동향 등 다양한 지식정보를 제공합니다.

국문홈페이지(<https://www.kwdi.re.kr>)



영문홈페이지(<https://eng.kwdi.re.kr>)



한국여성정책연구원
성인지통계
<https://gsis.kwdi.re.kr/gsis>

KLoWF 여성가족패널
<https://klowf.kwdi.re.kr>

여성관리자패널조사
<https://kwmp.kwdi.re.kr/>

[한국여성정책연구원 소셜네트워크서비스]

- 페이스북 : <https://www.facebook.com/kwdipage>
- 유튜브 : <https://www.youtube.com/kwdi2010>
- 블로그 : <https://blog.naver.com/kwdi1983>

· 약도 ·



<https://www.kwdi.re.kr>

포용사회를 선도하는



세계적인 성평등 연구기관

KWDI

인사말

Message



안녕하십니까?
한국여성정책연구원 제16대 원장 문유경입니다.

한국여성정책연구원은 여성정책 전문 연구기관으로 성평등 사회 구현을 위한 국가의 성평등정책 수립과 국민 행복 향상에 기여하고 있습니다.

앞으로도 우리 연구원은 성평등 실현을 위한 다양한 분야의 정책의제 발굴, 범부처의 성인지적 관점을 반영한 데이터 기반 정책연구 등 여성정책의 성공적 이행을 위한 지원을 게을리하지 않을 것입니다.

급변하는 사회 환경 속에서 포용사회를 선도하는 세계적인 성평등 연구기관으로서 사회 전반의 성주류화를 달성하기 위한 다양한 연구 활동을 지속적으로 추진해 나가겠습니다.

여러분의 많은 격려와 관심을 부탁드립니다.

감사합니다.

한국여성정책연구원 원장

문유경

VISION



02 비전 및 경영목표

비전

포용사회를 선도하는 세계적인 성평등 연구기관

설립목적

성평등 사회 구현을 위한 국가의 성평등 정책 수립과 국민 행복의 향상에 이바지함을 목적으로 함

경영목표

미래를 선도하는
젠더연구
지평 확대

지식경영을 통한
전주기적 연구관리
시스템 혁신

지속가능한
경영혁신
시스템 구축

추진전략

- 포스트 코로나 디지털 전환기에 노동·가족 정책의 재구조화
- 미래세대 성평등 확산 및 젠더폭력 대응 정책 영역 확대
- 성주류화 내실화를 위한 기초연구 강화

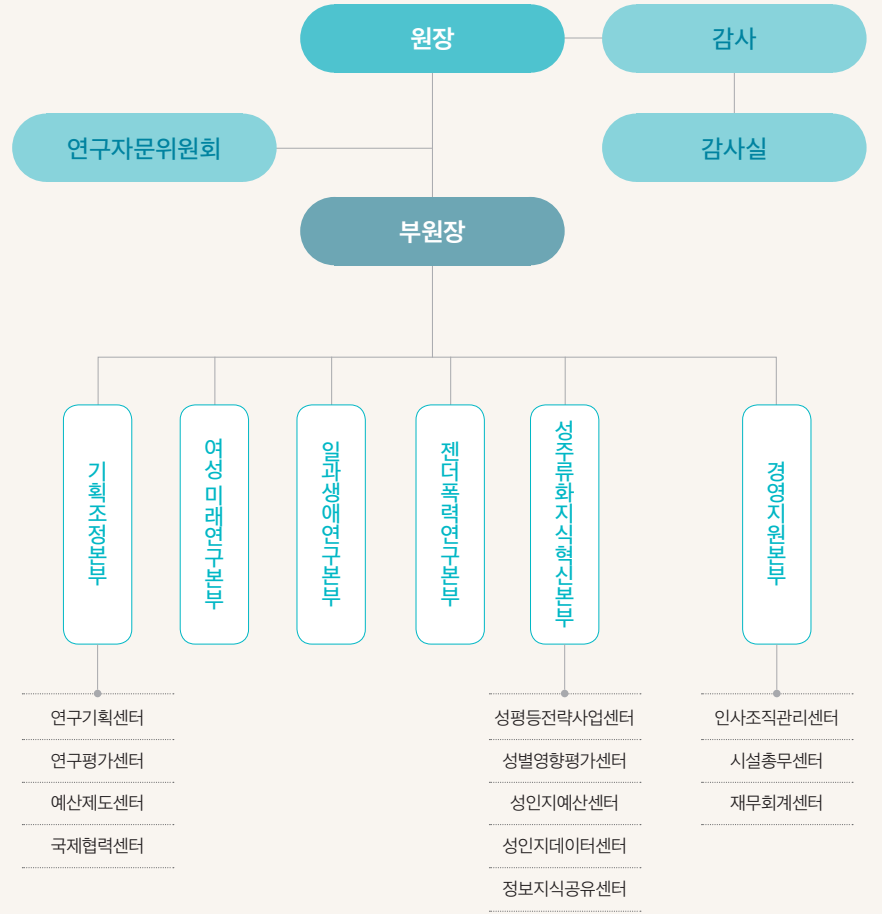
- 정책 수요자 지향의 선순환적 연구기획기능 강화
- 지식정보 공유를 통한 연구 프로세스 혁신
- 젠더연구의 허브기능 강화

- 공정하고 투명한 경영 시스템 구축
- 변화를선도하는 조직 문화 구축

ORGANIZATION



03 조직도



간행물

