

해외출장복명서

| | | | | | | |
|--|--|--|-----|--------------|-------------------------------|------------|
| 출 장 자 | 소 속 | 한국여성정책연구원 | 직 위 | 전문연구원 연구원 | 성 명 | 김은경 윤현주 |
| 출장기간 | 2010. 12. 10 (금) – 2010. 12. 14 (화) | | 출장지 | 말레이시아 페낭 시 | | |
| 출장목적 | - 말레이시아 대학교(Universiti Sains Malaysia) 여성개발연구센터(KANITA)와의 업무협정 체결 및 협력회의 등. | | | | | |
| 경비부담 | 약 800만원 | | | | | |
| 주최기관 | 한국여성정책연구원 | | | | | |
| 방문기관 | | 면담자 | | | 협의사항 | |
| 말레이시아 대학교 (Universiti Sains Malaysia) 여성개발연구센터 (KANITA) | | - Dr. Dzulkifli Abdul Razak 말레이시아 대학교 총장 - Dr. Rashida Shuib KANITA 소장 - Dr. Noraida Endut KANITA 부소장 - Prof. Sukor Kasim (KANITA 소속) - Assoc. Prof. Intan Osman (KANITA 소속) - Prof. Diana Wong (KANITA 소속) - Assoc. Prof. Khor Yoke Lim (KANITA 이사) - Prof. Zairi Jaal (KANITA 이사) | | | 2011 년 협력기반구축 및 협력사업/연구 발굴 | |

상세한 업무처리 및 세부내용은 별도 불임

2010. 12. 28

출 장 복 명 자: 김 은 경 전문연구원, 윤 현 주 연구원

말레이시아 대학교
(Universiti Sains Malaysia)
여성개발연구센터(KANITA)와의
MOU 체결 결과 보고서

2010. 12. 23



한국여성정책연구원
Korean Women's Development Institute

대외협력정보팀

- 출장 목적: 말레이시아 대학교(Universiti Sains Malaysia) 여성개발연구센터(KANITA)와의 업무협정 체결, 사업논의 및 향후 추진방향 논의 등
- 출장 기간 및 장소: 2010. 12. 10 (금) – 12. 14 (화), 말레이시아 페낭 시
- 세부일정

| | |
|-----------|--|
| 12.10 (금) | - 현지 도착 (20:00) |
| 12.11 (토) | - 여성개발연구센터(KANITA) 1 차 업무 협의 - 아시아 여성학회 참관 |
| 12.13 (월) | - 여성개발연구센터(KANITA) 방문 및 총장 면담 - MOU 체결식 - 여성개발연구센터(KANITA) 연구진과의 간담회 (업무협약 후 업무 및 연구 방향 논의) |
| 12.14 (화) | - 한국 도착 (07:00) |

- 세부논의내용:

○ 출장세부논의내용: II. MOU 체결 결과 보고 참고

○ 참고:

- 참관 행사: 아시아여성학회: 아시아의 양성평등과 Justice (정의)에 관한 논의



II

MOU 체결 결과 보고

1

배경 및 필요성

- 말레이시아 대학교(Universiti Sains Malaysia: USM) 여성개발연구센터(KANITA) 대표단은 2010.06.07일 본원을 방문함.
 - 국가차원의 여성정책 및 양성평등정책 연구기관을 답사하고, 벤치마킹하여 말레이시아 대학교 여성개발연구센터 (이하 KANITA)를 발전시키는데 참고하고자 함.
 - 본원의 연구 및 정책제언 기능에 대한 모델링을 통해, KANITA의 향후 연구방향성 수립에 참고하고자 함.
 - 본원과의 공동연구 및 협력사업 가능성 모색
 - 방문단:
 - 라시다 슈이브 박사 (Dr. Rashida Shuib):젠더와 보건, 성적 권리에 대한 자기 결정권, 현재 가정폭력에 대해 연구 중.
 - 노라이다 엔дут 박사 (Dr. Noraida Endut): 법, 여성에 대한 폭력, 무슬림 여성에 대한 정책연구중
 - 세실리아 춘심 박사 (Dr. Cecilia Ng Choon Shim): 정치, 민주주의
 - 하스니자 (Hasniza): 여성개발연구센터 행정 담당
 - 쉐라 (Shilla): 라시다 슈이브 박사 비서
 - 방문결과: 본원 주요 경영 목표인 국제연구 및 교류 활성화, 이를 통한 국내외 여성정책관련 기관과의 협력, 그리고 본원의 정책성과 경험의 국제적 공유를 위한 실효성 있는 협력사업방안을 마련할 수 있도록, 말레이시아 대학교 여성개발연구센터 측의 협력사업 제안 및 관련 제안에 대해 적극 수용하여, 지원할 수 있도록 논의 함.
- 본원의 지난 28년간의 연구성과와 그 과정에서 겪은 많은 경험들에 대한 국제적 공유 및 확산의 필요성에 공감하며, 이를 위해 단계적으로 아태지역의 관심국가들과 협력관계를 구축하여, 아태지역에서의 여성역량강화 및 양성평등 연구/정책 발전에 기여하고자 함. 또한 점차 확대되고 있는 한국의 국제사회 기여에 발맞추어, 한국의 관련분야 개발경험정립에 기여하고, 국제사회의 성숙한 기여자(contributor)로써의 역할을 함께하고자 함.
- 말레이시아는 국가차원의 여성연구 및 정책제언을 전문적으로 담당하는 기구가 부재함. KANITA는 이러한 필요에 맞추어 본원과의 MOU체결을 제안하였으며, 본원은 말레이시아의 여성역량강화 및 양성평등을 위해 KANITA와의 협력사업 및 공동연구를 바탕으로 역량강화를 도모하고자 함.



1. 개 요

- ❑ 체결기관: 말레이시아 대학교 여성개발연구센터 (KANITA-USM)
- ❑ 일시 및 장소: 2010. 12. 13 (월), 말레이시아 대학교 총장실
- ❑ 세부내용 및 목적: 공동연구, 협력사업, 연구자교환 (MOU 문서: 공문서 참고)
 - 유효기한: 체결일로부터 5년
- ❑ 참석자
 - KANITA
 - Dr. Dzulkifli Abdul Razak 말레이시아 대학교 총장, KANITA 담당자 포함 약 20명. (첨부파일 참고)
 - KWDI
 - 김태현 한국여성정책연구원 원장, 김은경 대외협력정보팀장, 윤현주 대외협력정보팀 연구원

2. 세부논의 내용

1) KANITA의 주요 관심 분야

- Family (미혼모, 한부모, 이혼, 버려지는 아이들의 문제, 여대생 매매춘 등)
- Leadership & Governance (여성의 정치 및 공공부문 참여 등)

2) KANITA의 연구분야

- Health
- Policy & Law
- Economic and social development
- Sustainable Development
- Violence against women
- Micro credit
- Family and Marriage



3) MOU 후속 조치 관심사 (안)

❑ 상호 인적교류 (Stay & Co-work)

- KANITA 의 규정에 따르면, 장기 연구연가 제도로써 3 년 이상 근속자에 대해 5 개월, 5 년이상 근속자에 대해 9 개월간의 해외 파견 기회를 부여함.
 - 또한 2 개월의 단기 연구연가 제도도 시행 중.
- KANITA 로의 본원 연구자 파견은 말레이시아 대학교의 non-degree(비학위) 과정에서부터 visiting scholar 까지 다양함.
 - 외국인 기숙사 1 개월 체제 비용: 700 링깃(약 25 만원)
- 인적 교류시 정책연구(research)가 정책(policy)으로 연계되는 과정 및 방법에 대해 배우고 싶어함.

❑ 컨퍼런스를 통한 협력 방안

- KANITA 는 성인지 예산관련 워크숍을 개최할 예정 (2011 년 1 분기)
 - KANITA 는 2008 년 UNDP 의 지원을 받아 성별영향평가와 성인지예산분석 시범사업을 시행한 바 있으나, 연구가 종료됨과 동시에 후속조치 및 지속가능성, 정책과의 연계 방안에 대해 관심이 있음. 성주류화의 도구로써 성인지예산의 도입에 대해 큰 관심이 있음.

❑ 공동연구 및 이를 통한 발간물의 생산

- KWDI 의 여성가족패널조사등과 같은 연구결과를 활용한 말레이시아와의 비교연구



1. 말레이시아 일반 정보

- ❑ 1인당 GDP: 6,818불. 중진국. 아시아의 다섯 마리 호랑이 중 하나
 - 경제가 급속도로 성장하고 있는 미래의 경제대국 5개국은 태국, 말레이시아, 인도네시아, 필리핀, 베트남.
- ❑ 주요 특기사항: 현 총리인 압둘라 총리는 국정 우선과제로 공직사회 쇄신 및 국토의 균형개발 정책 추진 중. 2020년 까지 명실상부한 선진국 진입을 목표로 “Vision 2020” (장기국가발전계획) 수립-시행중.
 - 경제적, 사회적으로 말레이계를 우대하는 부미뿌뜨라(BumiPutra)정책 시행
- ❑ 말레이시아와의 국가적 대외 관계는 이념보다 경제적 실리를 중시하는 관계,
 - 1960년 수교 이래 실질적 협력관계 증진 추구해 옴. 특히 마하티르 전 총리는 80년대 한국을 경제개발 모델로 삼아 동방정책 (Look East Policy)를 추진해 왔으며, 교역투자 및 인사교류 분야에서 양국관계가 꾸준히 발전해 옴.

2. 말레이시아 대학교와 여성개발연구센터의 역사

- ❑ 말레이시아대학교는 정부에서 영향력 있는 대학으로 선정됨: 고등교육 개혁 대학.
- ❑ 새로운 아이디어 및 혁신을 추구하는 학풍과 개방적인 분위기가 잘 조성되어있으며, 이를 반영하듯 여성관련 연구에 있어서 말레이시아 내에서 가장 활발하게 진행되고 있음.
- ❑ 여성개발연구센터(KANITA)는 약 32년 전에 설립됨.
 - 말레이시아 최초의 여성연구센터로서, 1978 UNICEF의 연구 project로 시작.
 - 이 시기 말레이시아는 산업화에 따라 농촌 여성이 도시로 대거 유입됨.
 - 여성의 대규모 이주에 따른 여성과 아동에 대한 영향을 조사하는 연구사업으로 센터의 최초 연구가 시작됨.
 - 1991 사회과학대학 내 Women & Human Rights studies unit로 개편됨.
 - 2001 KANITA 센터 설립 (총장 직속기관)

3. 말레이시아 대학교 여성개발연구센터

- ❑ 말레이시아 대학 여성개발연구센터(KANITA)는 말레이시아 국립 대학 (Universiti Sains Malaysia: USM) 부속 연구소로서 말레이시아의 양성평등 및 여성발전을 위한 활발한 연구기관. 다양한 연구자 및 활동가들을 KANITA의 회원으로 확보하고 있으며, 학술 및 다양한 관련 활동을 전개하고 있음. 또한, 센터내에 젠더 및 여성학 석사과정을 제공하고 있으며, 다양한 해외 대학 및 연구기관들과도 자매결연을 맺는 등, 프로그램을 확장하는데 많은 노력을 기울이고 있음.
 - 여성개발연구센터(KANITA)의 비전: Transforming society towards gender equality and social justice.
 - 홈페이지: <http://kanita.usm.my/>
 - 여성개발연구센터 소장: Dr. Datin Rashida Shuib

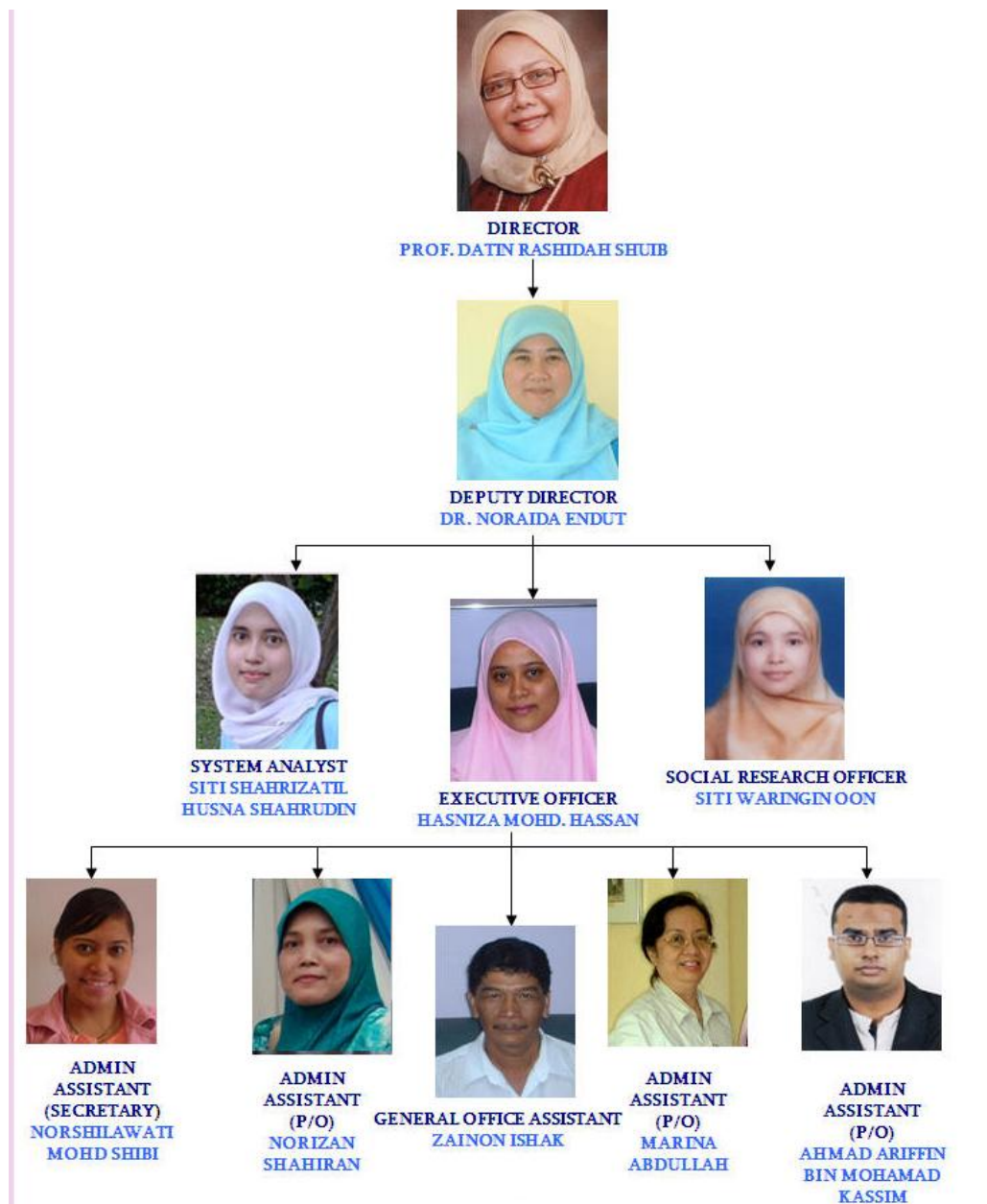


□ 조직구성

- 15명으로 구성된 이사회는 말레이시아 대학의 인문사회보건등의 다양한 분야의 전문가들과 교수진으로 구성이 됨.
- 이사회는 센터의 방향 및 중요 계획에 대한 논의 및 결정을 하는 권한을 지님.
- 일부 이사회 위원은 센터 프로그램의 강의 및 프로젝트를 진행하는 실무자의 역할을 겸함.
- 센터의 프로그램은 전임강사와 계약강사, 조교 그리고 행정직원으로 구성된 총 10명의 직원들로 운영이 됨.



<참고> 여성개발연구센터 조직도



<참고: MOU 체결식 배석자 명단>

1. USM (말레이시아 대학교 총장 포함 6 명)

Vice Chancellor Dr. Dzulkifli Abdul Razak

All TNCs

Registrar, Bursary, Corporate Division, Law Division

2. KWDI (한국여성정책 연구원 3 명)

Dr. Taehyun Kim (President of KWDI) (김태현 원장)

Dr. Eunkyung Kim, (김은경 팀장)

Miss Hyunjoo Youn (윤현주 연구원)

3. KANITA (여성개발연구센터 9 명)

a) Prof. Datin Rashidah Shuib (Director)

(라시다 슈이브 교수, 센터 원장)

b) Prof. Sukor Kasim (수코르 카심 교수)

c) Assoc. Prof. Intan Osman (인탄 오스만 교수)

d) Dr. Noraída Endut (Deputy Director)

(노라이다 엔뒏 박사, 센터 부원장)

e) Prof. Cecilia Ng (Visiting Prof.) (세실리아 춘심 교수, 방문교수)

f) Prof. Diana Wong (Visiting Prof.) (다이아나 왕 교수, 방문교수)

g) Dr. Intan Osman (인탄 오스만 박사. 동명 2 인, 혹은 오타)

h) Siti Waringin Oon (시티 와링인 온)

i) Hasniza Mohd Hassan (하스니카 오하메드 하산)

4. KANITA Board members (센터 이사회 2 명)

a) Assoc. Prof. Khor Yoke Lim (코르 요크 림 교수)

b) Prof. Zairi Jaal (자이리 자알 교수)

5. Public Relations Office (PRO) (대외관계팀 4 명)

a) Muhamad Abdullah (모하메드 압둘라)

b) Muniandy (무니안디)

c) Izam Fairus Kamarudin (이잠 파이러스 카마루딘)

d) Muazzah (무아자)