

# 2006년 상반기 여성고용동향

주 재 선

한국여성개발원 전문연구원  
(jjs2000@kwdi.re.kr)

1. 여성 경제활동인구
2. 여성 취업자
3. 여성 실업자
4. 여성 비경제활동인구
5. 부표

## 목 차

### 1. 여성 경제활동인구

■ 성별 경제활동인구 .....	2
■ 연령계층별 여성 경제활동인구 .....	3
■ 교육정도별 여성 경제활동인구 .....	4
■ 혼인상태별 여성 경제활동인구 .....	6

### 2. 여성 취업자

■ 성별 취업자 .....	6
■ 연령계층별 여성 취업자 .....	7
■ 산업별 여성 취업자 .....	8
■ 직종별 여성 취업자 .....	9
■ 종사상지위별 여성 취업자 .....	9
■ 근로시간별 여성 취업자 .....	10

### 3. 여성 실업자

■ 성별 실업자 .....	11
■ 연령계층별 여성 실업자 .....	12
■ 교육정도별 여성 취업자 .....	12

### 4. 여성 비경제활동인구

■ 성별 비경제활동인구 .....	13
--------------------	----

■ 연령계층별 여성 비경제활동인구 .....	14
■ 교육정도별 여성 비경제활동인구 .....	14
 5. 부 표 .....	 16

#### [참고자료 및 웹 사이트]

- 통계청, 「경제활동인구조사」 (2006.5, 2005.5), 원자료.
- 통계청, KOSIS DB

※ 본 통계분석은 통계청의 2005년과 2006년 상반기 「경제활동인구조사」 결과를 성별로 재분석한 것임. 통계분석에서 사용된 인구는 15세 이상 인구이며, 실업자 판별기준은 구직기간 4주로 하였음.

※ 2006년 상반기 원자료에서 산업별이 분류되지 않은 사례는 결측치로 처리되었음. 따라서 산업별 취업자 통계는 수정된 원자료 분석 결과와 이글의 분석결과는 다소 차이가 있을 수 있음.

## 표 목 차

<표 1> 15세 이상 인구 및 경제활동인구 .....	2
<표 2> 성별 경제활동참가율 .....	2
<표 3> 연령계층별 여성 경제활동인구 .....	3
<표 4> 교육정도별 여성 경제활동인구 .....	5
<표 5> 교육정도 및 성별 경제활동참가율 .....	5
<표 6> 혼인상태별 경제활동인구 .....	6
<표 7> 성별 취업자 .....	7
<표 8> 연령계층 및 성별 취업자 .....	7
<표 9> 산업별 여성 취업자 .....	8
<표 10> 직업별 여성 취업자 .....	9
<표 11> 근로시간별 여성 취업자 .....	11
<표 12> 성별 실업자 .....	11
<표 13> 연령계층별 여성 실업자 및 실업률 .....	12
<표 14> 교육정도별 여성 실업자 및 실업률 .....	13
<표 15> 성별 비경제활동인구 .....	13
<표 16> 연령계층별 여성 비경제활동인구 .....	14
<표 17> 교육정도 및 성별 비경제활동인구 .....	15

## 그림목차

<그림 1> 전년동기대비 연령계층별 여성 경제활동인구의 증감 .....	3
<그림 2> 전년동기대비 연령계층 및 성별 경제활동참가율의 증감 .....	4
<그림 3> 전년동기대비 종사상지위별 성별 취업자의 증감 .....	10

## 부표목차

<부표 1> 연령계층 및 성별 경제활동인구 .....	16
<부표 2> 연령계층 및 성별 경제활동참가율 .....	16
<부표 3> 교육정도 및 성별 경제활동인구 .....	17
<부표 4> 종사상지위 및 성별 취업자 .....	17
<부표 5> 산업 및 성별 취업자 .....	18
<부표 6> 직업 및 성별 취업자 .....	19
<부표 7> 교육정도 및 성별 실업자 .....	20
<부표 8> 교육정도 및 성별 실업률 .....	20
<부표 9> 연령계층 및 성별 실업자와 실업률 .....	21
<부표 10> 연령계층 및 성별 비경제활동인구 .....	21

## ■ 2006년 상반기 여성고용동향 요약

### ○ 2006년 상반기 여성 경제활동인구는 9,936천명으로 전년동기대비 171천명(1.8%) 증가

- 전년동기대비 여성 경제활동인구는 171천명, 남성은 74천명 증가함.
- 연령계층별로는 50대, 교육정도별로는 대학교 졸업이상의 여성의 증가가 뚜렷함.
- 기혼여성은 대폭 증가(160천명), 반면 미혼여성은 소폭 증가(11천명)

### ○ 여성 경제활동참가율 50.1%로 전년동기대비 0.3%p 증가

- 연령계층별로는 30~34세의 경제활동참가율이 가장 크게 증가함.
- 교육정도별로는 고졸 이상은 증가하고, 중졸 이하는 하락함.

### ○ 여성 취업자는 9,628천명으로 전년동기대비 220천명(2.3%) 증가

- 증가된 여성 취업자의 대부분은 상용근로자(전년동기대비 183천명)로 나타남.
- 30대와 50대 여성 취업자는 크게 증가한 반면, 20대 여성 취업자는 크게 감소함.
- 전문직 여성 취업자는 증가하고, 농림어업, 기능원 등 여성 취업자는 감소함.
- 일시휴직자 감소하고 주당 36시간 이상 일한 여성 취업자 크게 증가함.

### ○ 여성 실업자 308천명으로 전년동기대비 49천명(13.7%) 감소

- 여성 실업자는 10대와 30~40대에서, 여성 실업률은 10대에서 크게 감소함.
- 여성 실업률은 3.5%로 전년동기대비 0.4%p 감소함.
- 대졸 이상 고학력 여성 실업자는 증가한 반면, 전문대 이하 여성 실업자는 감소함.

### ○ 여성 비경제활동인구는 9,798천명으로 전년동기대비 48천명(13.7%) 감소

- 20~39세 여성 비경제활동인구는 감소한 반면, 나머지 연령층에서의 비경제활동인구는 증가함.
- 고졸 여성 비경제활동인구 줄고, 나머지 학력집단에서는 증가함.

## 1. 여성 경제활동인구

### ■ 성별 경제활동인구

**여성 경제활동인구는 9,936천명으로 전년동기대비 171천명(1.8%)이 증가**

- 2006년 상반기 우리나라 경제활동인구는 23,858천명으로 전년동기대비 245천명(1.0%)이 증가함.
- 성별로 증가 정도를 보면 여성은 171천명(1.8%) 증가했고 남성은 74천명(1.1%) 증가하여, 상반기 경제활동인구 증가는 여성이 남성에 비해 2배 이상 많게 나타남.

<표 1> 15세 이상 인구 및 경제활동인구

단위: 천명, %

	2005년 상반기	2006년 상반기	전년동기대비	
			증감	증감률
○ 15세 이상 인구	38,143	38,661	518	1.4
여 자	19,610	19,852	242	1.2
남 자	18,532	18,810	278	1.5
○ 경제활동인구	23,613	23,858	245	1.0
여 자	9,765	9,936	171	1.8
남 자	13,848	13,922	74	0.5

**여성 경제활동참가율은 50.1%로 전년동기대비 0.3%p 증가**

- 2006년 상반기 경제활동참가율은 61.7%로 전년동기대비 0.2%p 감소함
- 성별로 보면 여성은 50.1%로 전년동기대비 0.3%p 증가한 반면, 남성은 61.7%로 전년동기대비 0.7%p 감소함.

<표 2> 성별 경제활동참가율

단위: %, %p

	2005년 상반기	2006년 상반기	전년동기대비
계	61.9	61.7	-0.2
여자	49.8	50.1	0.3
남자	74.7	74.0	-0.7

■ 연령계층별 여성 경제활동인구

**50대 여성 경제활동인구는 전년동기대비 111천명으로 가장 많이 증가.**

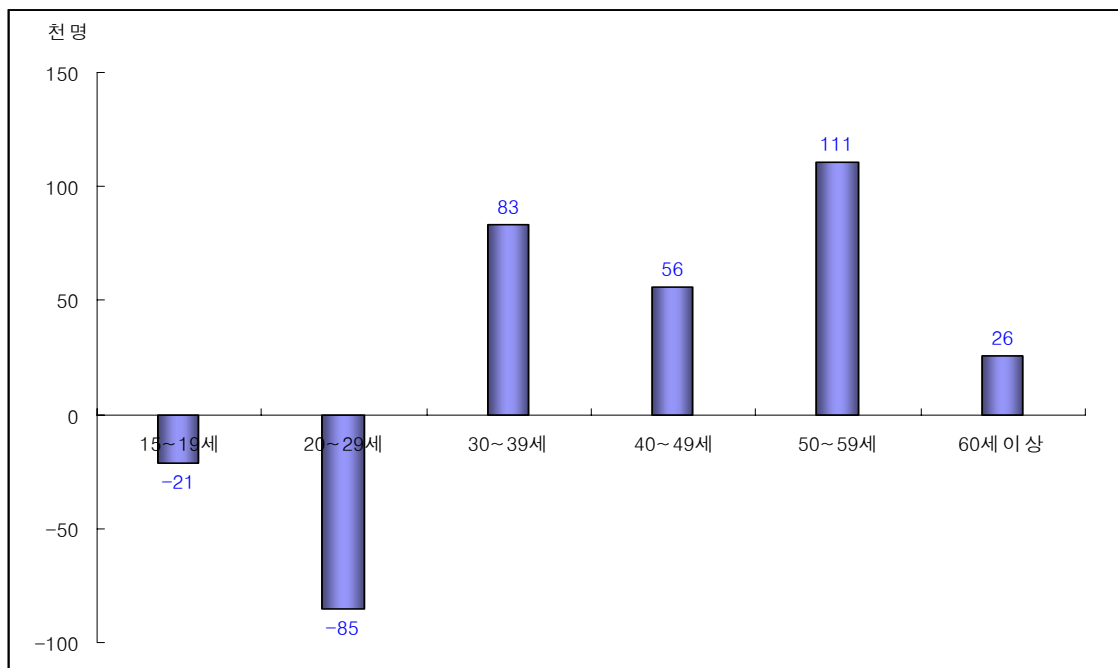
- 연령계층별로 보면 30세 이상 여성 경제활동인구는 증가하고 30세 미만은 감소함.
- 전년동기대비 50대 여성이 111천명(8.0%) 으로 가장 많은 증가를 보였고, 30대가 83천명, 40대가 56천명, 60세 이상이 26천명의 증가를 보임.
- 반면 20대 여성 경제활동인구는 전년동기대비 85천명, 10대는 21천명 감소했음.

<표 3> 연령계층별 여성 경제활동인구

단위: 천명, %

	2005년 상반기	2006년 상반기	전년동기대비	
			증감	증감률
15~19세	160	139	-21	-13.1
20~29세	2,379	2,294	-85	-3.6
30~39세	2,249	2,332	83	3.7
40~49세	2,584	2,640	56	2.2
50~59세	1,387	1,498	111	8.0
60세 이상	1,006	1,032	26	2.6

<그림 1> 전년동기대비 연령계층별 여성 경제활동인구의 증감

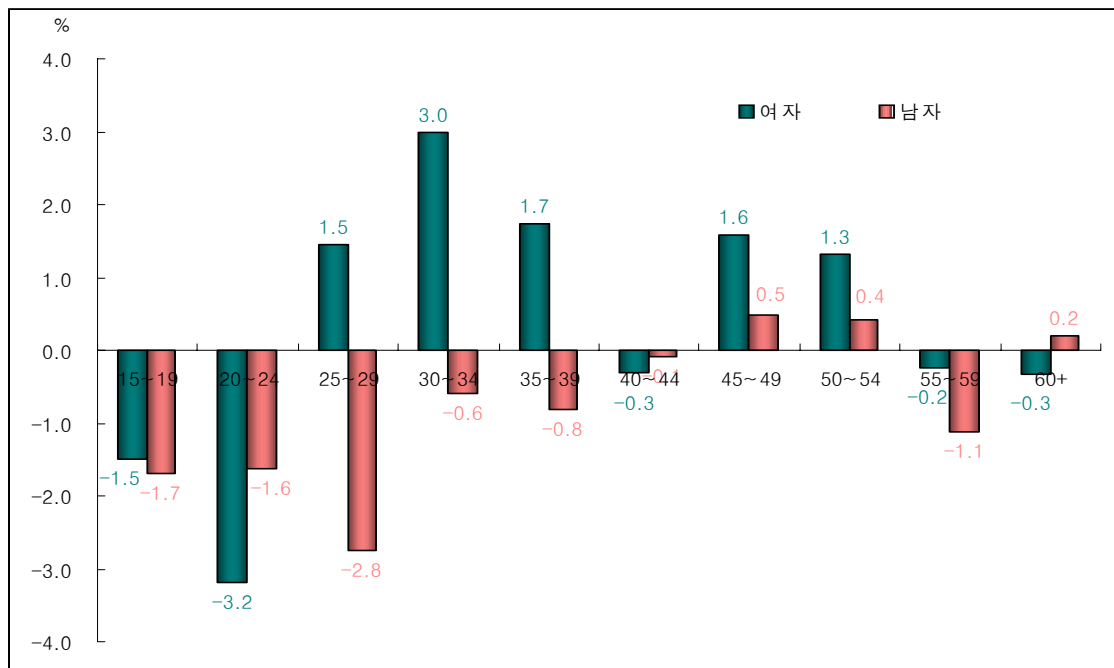




### 30~34세 연령계층에서 여성 경제활동참가율이 가장 크게 증가

- 25~29세, 30~34세, 35~39세, 45~49세, 50~54세 여성 연령계층의 경제활동참가율이 전년동기대비 1.3~3.0%p 가량 증가를 보인 반면, 이외 연령계층에서는 0.2~3.2%p 하락한 것으로 나타남.
- 가장 크게 증가한 연령계층은 30~34세로 3.0%p 증가한 것으로 나타났고, 20~24세 여성이 3.2%p 감소하여 가장 큰 하락을 보였음.
- 성별로 보면 여성과 달리 45~54세와 60세 이상 남성의 경제활동참가율은 전년동기대비 소폭 증가했으나, 이외 연령계층에서는 감소한 것으로 나타남. 특히 25~39세 연령계층의 경우 전년동기대비 여성의 경제활동참가율이 증가한 반면, 남성의 경제활동참가율은 하락한 것으로 나타났음.

<그림 2> 전년동기대비 연령계층 및 성별 경제활동참가율의 증감



### ■ 교육정도별 여성 경제활동인구

#### 대졸 이상 여성 경제활동인구 큰 폭 증가

- 대졸 이상 여성 경제활동인구가 전년동기대비 177천명으로 가장 많이 증가함.
- 교육정도를 보면, 여성 경제활동인구는 2006년 상반기 현재 초졸 이하 1,765천명,

중졸 1,231천명, 고졸 4,015천명, 전문대졸 1,177천명, 대졸 이상 1,747천명으로 나타났다.

- 2005년 상반기와 비교하여 초졸이하, 중졸, 고졸 여성은 각각 47천명, 20천명, 12천명 감소했지만, 전문대졸과 대졸 이상 여성은 각각 71천명, 177천명으로 크게 증가한 것으로 나타났다.

<표 4> 교육정도별 여성 경제활동인구

단위: 천명, %

	2005년 상반기	2006년 상반기	전년동기대비	
			증감	증감률
초졸이하	1,812	1,765	-47	-2.6
중졸	1,251	1,231	-20	-1.6
고졸	4,027	4,015	-12	-0.3
전문대졸	1,106	1,177	71	6.4
대졸 이상	1,570	1,747	177	11.3

여성 경제활동참가율은 2005년 상반기에 비해 중졸 이하 학력에서 감소.

- 고졸 이상 여성 경제활동참가율은 2005년 상반기와 비교하여 증가한 반면, 중졸 이하에서는 하락한 것으로 나타남.
- 여성 경제활동참가율은 고졸 0.1%p, 전문대졸 0.9%p, 대졸 이상 1.8%p 증가했으나, 초졸 이하 0.7%p, 중졸 0.7%p 감소함.
- 남성 경제활동참가율의 경우, 전문대졸을 제외한 나머지 집단에서 모두 감소함.
- 전문대졸은 0.9%p 증가한 반면, 초졸 이하는 2.5%p, 중졸 0.7%p, 고졸 0.7%p, 대졸 이상은 0.9%p 감소함.

<표 5> 교육정도 및 성별 경제활동참가율

단위: %, %p

	2005년 상반기			2006년 상반기			전년동기대비		
	계	여자	남자	계	여자	남자	계	여자	남자
초졸 이하	44.9	38.7	58.4	43.7	38.0	55.9	-1.2	-0.7	-2.5
중졸	45.9	40.7	51.5	45.2	40.0	50.8	-0.8	-0.7	-0.7
고졸	65.5	53.0	77.2	65.2	53.1	76.5	-0.3	0.1	-0.7
전문대졸	77.9	67.0	90.7	78.7	67.9	91.6	0.8	0.9	0.9
대졸 이상	77.8	59.9	89.2	77.7	61.7	88.3	-0.1	1.8	-0.9

## ■ 혼인상태별 여성 경제활동인구

**기혼 여성 경제활동인구 전년동기대비 160천명(2.2%) 증가**

- 혼인상태별로 보면 기혼의 경제활동참가율 증가가 미혼의 경우보다 크게 나타남.
- 2006년 상반기 기혼 여성 경제활동인구는 7,376천명으로 전년동기대비 160천명(2.2%) 증가했고 기혼 남성의 경우는 10,841천명으로 48천명(0.4%) 증가했음.
- 반면 미혼의 경우 기혼에 비해 증가 정도가 낮았고 미혼 여성보다 미혼 남성의 증가가 더 컸음.

<표 6> 혼인상태별 경제활동인구

단위: 천명, %, %p

		2005년 상반기	2006년 상반기	전년동기대비	
				증감	증감률
미혼	계	5,604	5,641	37	0.7
	여자	2,549	2,560	11	0.4
	남자	3,055	3,081	26	0.9
기혼	계	18,009	18,218	209	1.2
	여자	7,216	7,376	160	2.2
	남자	10,793	10,841	48	0.4

## 2. 여성 취업자

### ■ 성별 취업자

**여성 취업자는 9,628천명으로 전년동기대비 220천명(2.3%)증가**

- 전년 상반기와 비교하여 취업자 증가는 총 307천명이며, 증가된 취업자 중 여성비율은 71.7%로 나타남.
- 남성의 경우 2006년 상반기 취업자 수는 전년 상반기와 비교하여 87천명 증가하여 13,365천명으로 나타남.

&lt;표 7&gt; 성별 취업자

단위: 천명, %

	2005년 상반기	2006년 상반기	전년동기대비	
			증감	증감률
계	22,686	22,993	307	1.4
여자	9,408	9,628	220	2.3
남자	13,278	13,365	87	0.7

#### ■ 연령계층별 여성 취업자

30대와 50대 여성 취업자는 크게 증가했으나, 20대 여성 취업자는 감소

- 전년동기대비 30대 이상 여성 취업자는 증가한 반면, 30대 미만 여성 취업자는 감소함.
- 여성 취업자 수는 50대에서 가장 많이 늘어 전년동기대비 113천명(8.3%) 증가했고, 다음으로는 30대 101천명, 40대 66천명, 60세 이상 26천명 증가했음.
- 반면 20대 여성 취업자는 76천명 하락하여 가장 많은 감소를 보였고, 10대는 11천명 감소했음.

&lt;표 8&gt; 연령계층 및 성별 취업자

단위 : 천명, %

		2005년 상반기	2006년 상반기	전년동기대비	
				증감	증감률
15~19세	계	250	222	-28	-11.2
	여자	137	126	-11	-8.0
	남자	113	95	-18	-15.9
20~29세	계	4,242	4,077	-165	-3.9
	여자	2,215	2,139	-76	-3.4
	남자	2,027	1,938	-89	-4.4
30~39세	계	6,113	6,144	31	0.5
	여자	2,177	2,278	101	4.6
	남자	3,936	3,866	-70	-1.8
40~49세	계	6,258	6,376	118	1.9
	여자	2,520	2,586	66	2.6
	남자	3,738	3,789	51	1.4
50~59세	계	3,512	3,764	252	7.2
	여자	1,361	1,474	113	8.3
	남자	2,151	2,289	138	6.4
60세이상	계	2,311	2,411	100	4.3
	여자	998	1,024	26	2.6
	남자	1,314	1,387	73	5.6

- 남성의 경우 30대까지 감소하고 40대 이후 증가한 것으로 나타났음. 가장 많이 증가한 연령계층은 50대로 138천명이 증가했고, 20대가 전년동기대비 89천명 감소하여 가장 많은 하락을 보였음.

#### ■ 산업별 여성 취업자

**전년동기대비 공공·개인 사업서비스업 취업자 증가인원이 165천명으로 가장 많아**

- 사회간접자본 및 기타서비스업의 3차 산업의 여성 취업자 수는 증가하고 농림어업과 광공업 등의 1,2차 산업 여성 취업자는 감소함.
- 전년동기대비 농림어업(24천명), 제조업(-41천명), 도소매 및 소매업(-16천명) 등의 산업에서는 여성 취업자가 감소했고 이외 산업은 증가한 것으로 나타남.
- 공공·개인사업서비스업에서 165천명으로 여성 취업자 증가가 가장 컸으며, 부동산임대사업서비스(33천명), 음식숙박업(17천명) 등은 전년동기대비 여성 취업자의 증가가 높은 산업으로 나타남.

<표 9> 산업별 여성 취업자

단위 : 천명, %

	2005년 상반기	2006년 상반기	전년동기대비	
			증감	증감률
농림어업	816	792	-24	-2.9
광업	1	1	0	0.0
제조업	1,425	1,384	-41	-2.9
전기가스수도사업	9	12	3	33.3
건설업	157	167	10	6.4
도소매업	1,752	1,736	-16	-0.9
음식,숙박업	1,416	1,433	17	1.2
운수,통신업	187	187	0	0.0
금융,보험업	364	397	33	9.1
부동산임대사업서비스	639	716	77	12.1
공공개인사업서비스	2,612	2,777	165	6.3

## ■ 직종별 여성 취업자

**전문직 여성 취업자는 증가하고 농림어업, 기능원 등 여성 취업자는 감소**

- 직종별로는 의회의원·고위임직원 및 관리자, 전문가, 기술공 및 준 전문가 등 전문직 여성 취업자는 증가한 반면, 농림어업, 기능 종사자 등은 소폭 감소함.
- 전년동기대비 전문가(91천명), 기술공 및 준전문가(74천명), 사무종사자(44천명), 단순노무종사자(42천명) 등의 여성 취업자는 크게 증가하였고, 의회의원, 고위임직원 및 관리자는 전년동기대비 2천명 증가하여 4.5%의 증가율을 보였음.
- 반면 농업·임업 및 어업숙련 종사자(19천명), 기능원 및 관련 종사자(11천명), 장치·기계조작 및 조립 종사자(5천명)의 여성 취업자는 감소하였음

<표 10> 직업별 여성 취업자

단위 : 천명, %

	2005년 상반기	2006년 상반기	전년동기대비	
			증감	증감률
의회의원, 고위임직원 및 관리자	44	46	2	4.5
전문가	832	923	91	10.9
기술공 및 준전문가	758	832	74	9.8
사무 종사자	1,623	1,667	44	2.7
서비스, 판매 종사자	3,502	3,502	0	0.0
농업, 임업 및 어업숙련 종사자	726	707	-19	-2.6
기능원 및 관련 기능 종사자	389	378	-11	-2.8
장치,기계조작 및 조립 종사자	345	340	-5	-1.4
단순 노무 종사자	1,189	1,231	42	3.5

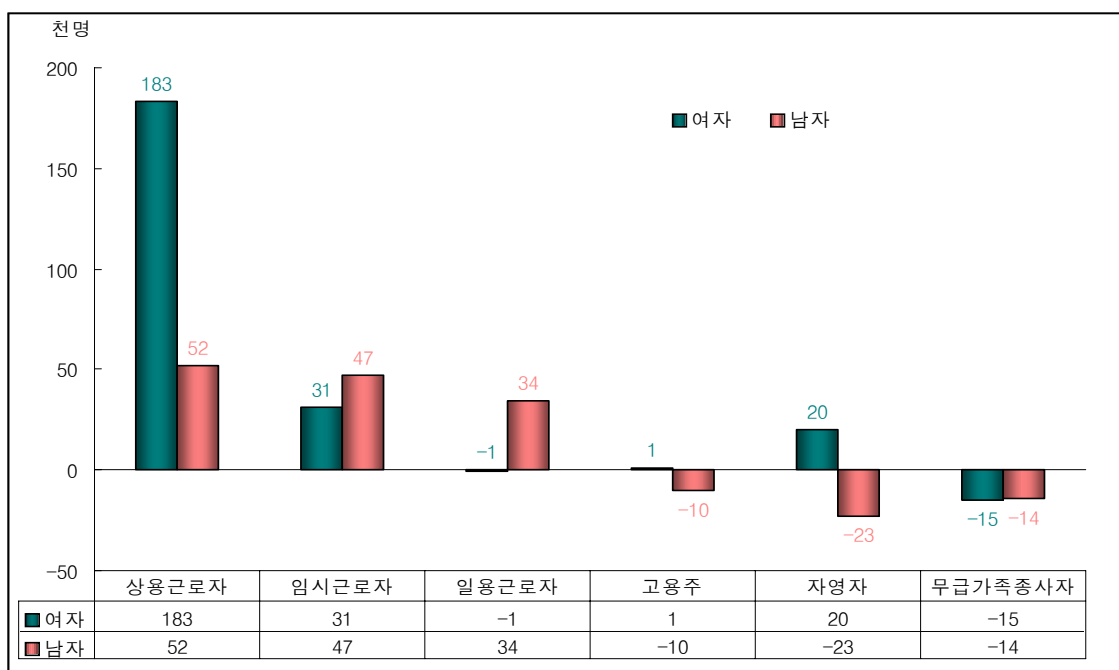
## ■ 종사상지위별 여성 취업자

**여성 취업자 증가는 상용근로자 증가가 주원인**

- 상용근로자의 증가가 여성 취업자 증가의 주요 원인
- 여성 취업자의 종사상지위를 보면 전년동기대비 상용근로자가 183천명, 임시근로자가 31천명, 자영업자가 20천명, 고용주가 1천명 증가하였고, 무급가족종사자와 일용근로자가 전년동기대비 각각 15천명과 1천명 감소하였음.

- 종사별 지위별 남녀의 증감특징을 보면, 여성은 상용근로자의 증가가 특히 많고 임시근로자와 일용근로자는 증가 정도가 낮거나 오히려 감소했음. 반면, 남성은 여성에 비해 상용근로자의 증가가 적고 임시근로자와 일용근로자의 증가는 많게 나타남. 또한 고용주와 자영자의 경우 여성은 전년 상반기와 비교하여 소폭 증가한 것에 비해 남성은 소폭 감소한 것으로 나타났음.

<그림 3> 전년동기대비 종사상지위별 성별 취업자의 증감



#### ■ 근로시간별 여성 취업자

##### 일시휴직자 감소하고 주당 36시간 이상 일하는 여성 취업자는 크게 증가

- 근로시간이 주당 36시간 이상인 여성 취업자는 전년동기대비 228천명 증가.
- 36시간 미만 여성취업자는 전년동기대비 8천명 증가함.
  - 반면 일시휴직자는 전년동기대비 17천명 감소함.
  - 성별로 36시간 이상 남성 취업자는 전년동기대비 146천명 증가했으나, 36시간 미만 취업자와 일시휴직자는 각각 40천명과 20천명의 감소하였음.

&lt;표 11&gt; 근로시간별 여성 취업자

단위 : 천명, %

		2005년 상반기	2006년 상반기	전년동기대비	
				증감	증감률
주당 36시간 미만	계	2,708	2,676	-32	-1.2
	여자	1,557	1,565	8	0.5
	남자	1,151	1,111	-40	-3.5
주당 36시간 이상	계	19,628	20,003	375	1.9
	여자	7,682	7,910	228	3.0
	남자	11,946	12,092	146	1.2
일시휴직자	계	351	315	-36	-10.3
	여자	170	153	-17	-10.0
	남자	181	161	-20	-11.0

### 3. 여성 실업자

#### ■ 성별 실업자

여성 실업자는 308천명으로 전년동기대비 49천명(13.7%) 감소

- 전년동기대비 실업인구 감소는 여성이 남성보다 훨씬 크게 나타남.
- 2006년 상반기 여성 실업자는 전년동기대비 49천명, 여성 실업률은 0.7%p 하락한 반면, 남성 실업자는 전년동기대비 12천명, 남성 실업률은 0.2%p 하락한 것으로 나타남.

&lt;표 12&gt; 성별 실업자

단위 : 천명, %, %p

	2005년 상반기	2006년 상반기	전년동기대비	
			증감	증감률
○ 실업자	926	865	-61	-6.6
여 자	357	308	-49	-13.7
남 자	570	558	-12	-2.1
○ 실업률	3.9	3.5	-0.4	-
여 자	3.7	3.0	-0.7	-
남 자	4.1	3.9	-0.2	-



## ■ 연령계층별 여성 실업자

**여성 실업자 수는 10대와 30~40대에서, 여성 실업률은 10대에서 크게 감소**

- 여성 실업자는 전년동기대비 30대에서, 여성 실업률은 10대에서 가장 큰 하락을 보였음.
- 전년동기대비 여성 실업자 감소는 30대 17천명, 40대 12천명, 10대 10천명, 20대 9천명 순으로, 여성 실업률은 10대 5.0%p, 30대 0.8%p, 40대 0.5%p, 50대 0.3%p 순으로 크게 하락했음.
- 연령계층별 여성 실업자 수를 보면 20대 여성실업자가 전체 여성 실업자의 절반 이상을 차지함.
- 20대 여성 실업자는 155천명으로 전년동기대비 9천명 감소하였지만 전체 여성 실업자의 50.3%를 차지했음.

<표 13> 연령계층별 여성 실업자 및 실업률

단위: 천명, %, %p

	실업자				실업률		
	2005	2006	증감	증감률	2005	2006	증감
15~19세	23	13	-10	-6.3	14.4	9.4	-5.0
20~29세	164	155	-9	-0.4	6.9	6.8	-0.1
30~39세	71	54	-17	-0.8	3.2	2.3	-0.8
40~49세	65	53	-12	-0.5	2.5	2.0	-0.5
50~59세	26	24	-2	-0.1	1.9	1.6	-0.3
60세이상	8	8	0	0.0	0.8	0.8	0.0

## ■ 교육정도별 여성 실업자

**대졸 이상 고학력 여성 실업자는 증가한 반면 전문대졸 이하 여성 실업자는 하락**

- 2006년 상반기 대졸 이상 여성 실업자는 64천명으로 전년동기대비 11천명 증가함.
- 반면 고졸 여성 실업자는 144천명으로 전년동기대비 40천명 감소했고, 초졸과 중졸, 고졸, 전문대졸 여성 실업자는 전년동기와 비교하여 각각 8천명, 5천명, 40천명, 7천명 감소하였음.

&lt;표 14&gt; 교육정도별 여성 실업자 및 실업률

단위: 천명, %, %p

		2005년 상반기	2006년 상반기	전년동기대비	
				증감	증감률
초졸이하	실업자	30	22	-8	-26.7
	실업률	1.7	1.2	-0.5	-
중졸	실업자	31	26	-5	-16.1
	실업률	2.5	2.1	-0.4	-
고졸	실업자	184	144	-40	-21.7
	실업률	2.5	2.1	-0.4	-
전문대졸	실업자	59	52	-7	-11.9
	실업률	2.5	2.1	-0.4	-
대졸 이상	실업자	53	64	11	20.8
	실업률	3.4	3.7	0.3	-

## 4. 여성 비경제활동인구

### ■ 성별 비경제활동인구

여성 비경제활동인구는 9,798천명으로 전년동기대비 48천명(0.5%) 감소

- 전년동기대비 비경제활동인구를 보면 남성은 118천명 증가한 반면, 여성은 48천명 감소했음.
- 하지만 2006년 상반기 비경제활동인구를 보면, 여성은 9,798천명으로 남성 비경제활동인구(4,802천명)의 2배 이상으로 나타남.

&lt;표 15&gt; 성별 비경제활동인구

단위: 천명, %

	2005년 상반기	2006년 상반기	전년동기대비	
			증감	증감률
계	14,530	14,599	69	0.5
여 자	9,846	9,798	-48	-0.5
남 자	4,684	4,802	118	2.5

## ■ 연령계층별 여성 비경제활동인구

**여성비경제활동인구는 30대에서 가장 많이 감소**

- 전년동기대비 여성비경제활동인구는 30대가 118천명으로 가장 많이 감소하였음.
- 여성비경제활동인구는 2005년 상반기에 비해 10대, 30대, 40대에서 각각 8천명, 118천명, 9천명 감소하였고, 반면 10대, 50대 60세 이상에서는 각각 32천명, 58천명, 114천명의 증가를 보였음.

<표 16> 연령계층별 여성 비경제활동인구

단위: 천명, %

	2005년 상반기	2006년 상반기	전년동기대비	
			증감	증감률
15~19세	1,310	1,342	32	2.4
20~29세	1,313	1,305	-8	-0.6
30~39세	1,915	1,797	-118	-6.2
40~49세	1,449	1,440	-9	-0.6
50~59세	1,207	1,265	58	4.8
60세이상	2,652	2,766	114	4.3

## ■ 교육정도별 여성 비경제활동인구

**고졸 여성 비경제활동인구 줄고 이외 교육정도에서는 증가**

- 교육정도별로 비경제활동인구를 보면 여성은 고졸에서, 남성은 전문대졸에서 전년동기대비 비경제활동인구가 감소함.
- 전년동기대비 비경제활동인구 가장 많이 증가한 집단은 대졸 이상 여성 임. 초졸 여성은 14천명, 중졸여성은 30천명, 전문대졸은 13천명, 대졸 이상은 33천명 증가한 반면 고졸 여성은 20천명 감소함.
- 남성의 경우는 전문대졸에서만 9천명 감소했고 나머지 집단에서는 증가했음.

&lt;표 17&gt; 교육정도 및 성별 비경제활동인구

단위: 천명, %

		2005년 상반기	2006년 상반기	전년동기대비	
				증감	증감률
초졸 이하	계	3,764	3,830	66	1.8
	여자	2,865	2,879	14	0.5
	남자	900	951	51	5.7
중졸	계	3,199	3,273	74	2.3
	여자	1,820	1,850	30	1.6
	남자	1,379	1,423	44	3.2
고졸	계	5,404	5,439	35	0.6
	여자	3,568	3,548	-20	-0.6
	남자	1,836	1,892	56	3.1
전문대졸	계	675	678	3	0.4
	여자	544	557	13	2.4
	남자	131	122	-9	-6.9
대졸 이상	계	1,488	1,582	94	6.3
	여자	1,049	1,082	33	3.1
	남자	439	500	61	13.9

## 5. 부표

&lt;부표 1&gt; 연령계층 및 성별 경제활동인구

단위: 천명, %

		2005년 상반기	2006년 상반기	전년동기대비	
				증감	증감률
15~19세	계	292	246	-46	-15.8
	여자	160	139	-21	-13.1
	남자	132	107	-25	-18.9
20~29세	계	4,613	4,428	-185	-4.0
	여자	2,379	2,294	-85	-3.6
	남자	2,233	2,134	-99	-4.4
30~39세	계	6,325	6,340	15	0.2
	여자	2,249	2,332	83	3.7
	남자	4,076	4,008	-68	-1.7
40~49세	계	6,431	6,536	105	1.6
	여자	2,584	2,640	56	2.2
	남자	3,846	3,897	51	1.3
50~59세	계	3,606	3,857	251	7.0
	여자	1,387	1,498	111	8.0
	남자	2,219	2,358	139	6.3
60세 이상	계	2,346	2,451	105	4.5
	여자	1,006	1,032	26	2.6
	남자	1,340	1,418	78	5.8

&lt;부표 2&gt; 연령계층 및 성별 경제활동참가율

단위: %, %p

	2005년 상반기			2006년 상반기			전년동기대비		
	계	여자	남자	계	여자	남자	계	여자	남자
15 - 19세	9.6	10.9	8.4	8.0	9.4	6.7	-1.6	-1.5	-1.7
20 - 24세	57.9	63.3	50.3	55.4	60.1	48.7	-2.6	-3.2	-1.6
25 - 29세	73.9	65.5	82.1	73.2	67.0	79.3	-0.7	1.5	-2.8
30 - 34세	72.2	50.1	93.6	73.4	53.1	93.0	1.2	3.0	-0.6
35 - 39세	77.0	58.0	95.4	77.4	59.7	94.6	0.4	1.7	-0.8
40 - 44세	80.2	65.4	94.7	80.0	65.0	94.6	-0.2	-0.3	-0.1
45 - 49세	77.7	62.7	92.4	78.7	64.3	92.9	1.0	1.6	0.5
50 - 54세	73.2	57.1	89.2	74.1	58.4	89.6	0.9	1.3	0.4
55 - 59세	64.8	48.9	80.7	64.1	48.7	79.5	-0.7	-0.2	-1.1
60세 이상	36.8	27.5	49.5	36.8	27.2	49.7	0.0	-0.3	0.2

&lt;부표 3&gt; 교육정도 및 성별 경제활동인구

단위: 천명, %

		2005년 상반기	2006년 상반기	전년동기대비	
				증감	증감률
초졸이하	계	3,071	2,970	-101	-3.3
	여자	1,812	1,765	-47	-2.6
	남자	1,259	1,206	-53	-4.2
중졸	계	2,718	2,697	-21	-0.8
	여자	1,251	1,231	-20	-1.6
	남자	1,467	1,467	0	0.0
고졸	계	10,238	10,171	-67	-0.7
	여자	4,027	4,015	-12	-0.3
	남자	6,211	6,155	-56	-0.9
전문대졸	계	2,377	2,502	125	5.3
	여자	1,106	1,177	71	6.4
	남자	1,271	1,324	53	4.2
대졸 이상	계	5,208	5,517	309	5.9
	여자	1,570	1,747	177	11.3
	남자	3,638	3,770	132	3.6

&lt;부표 4&gt; 종사상지위 및 성별 취업자

단위: 천명, %

		2005년 상반기	2006년 상반기	전년동기대비	
				증감	증감률
상용근로자	계	7,870	8,105	235	3.0
	여자	2,392	2,575	183	7.7
	남자	5,478	5,530	52	0.9
임시근로자	계	5,040	5,119	79	1.6
	여자	2,853	2,884	31	1.1
	남자	2,187	2,234	47	2.1
일용근로자	계	2,195	2,229	34	1.5
	여자	1,083	1,082	-1	-0.1
	남자	1,113	1,147	34	3.1
고용주	계	1,642	1,633	-9	-0.5
	여자	328	329	1	0.3
	남자	1,313	1,303	-10	-0.8
자영자	계	4,475	4,472	-3	-0.1
	여자	1,455	1,475	20	1.4
	남자	3,020	2,997	-23	-0.8
무급가족종사자	계	1,465	1,436	-29	-2.0
	여자	1,298	1,283	-15	-1.2
	남자	167	153	-14	-8.4

## &lt;부표 5&gt; 산업 및 성별 취업자

단위: 천명, %

		2005년 상반기	2006년 상반기	전년동기대비	
				증감	증감률
농림어업	계	1,754	1,707	-47	-2.7
	여자	816	792	-24	-2.9
	남자	938	915	-23	-2.5
광업	계	11	9	-2	-18.2
	여자	1	1	0	0.0
	남자	10	8	-2	-20.0
제조업	계	4,238	4,165	-73	-1.7
	여자	1,425	1,384	-41	-2.9
	남자	2,813	2,781	-32	-1.1
전기가스수도사업	계	56	60	4	7.1
	여자	9	12	3	33.3
	남자	46	48	2	4.3
건설업	계	1,794	1,815	21	1.2
	여자	157	167	10	6.4
	남자	1,637	1,647	10	0.6
도소매업	계	3,762	3,730	-32	-0.9
	여자	1,752	1,736	-16	-0.9
	남자	2,010	1,995	-15	-0.7
음식,숙박업	계	2,053	2,057	4	0.2
	여자	1,416	1,433	17	1.2
	남자	637	624	-13	-2.0
운수,통신업	계	1,385	1,429	44	3.2
	여자	187	187	0	0.0
	남자	1,198	1,242	44	3.7
금융,보험업	계	732	786	54	7.4
	여자	364	397	33	9.1
	남자	368	389	21	5.7
부동산임대사업서비스	계	1,978	2,133	155	7.8
	여자	639	716	77	12.1
	남자	1,339	1,417	78	5.8
공공개인사업서비스	계	4,808	5,001	193	4.0
	여자	2,612	2,777	165	6.3
	남자	2,196	2,224	28	1.3

## &lt;부표 6&gt; 직업 및 성별 취업자

단위: 천명, %

		2005년 상반기	2006년 상반기	전년동기대비	
				증감	증감률
의회의원, 고위임직원 및 관리자	계	574	570	-4	-0.7
	여자	44	46	2	4.5
	남자	530	524	-6	-1.1
전문가	계	1,794	1,945	151	8.4
	여자	832	923	91	10.9
	남자	961	1,022	61	6.3
기술공 및 준전문가	계	2,361	2,442	81	3.4
	여자	758	832	74	9.8
	남자	1,603	1,610	7	0.4
사무 종사자	계	3,235	3,279	44	1.4
	여자	1,623	1,667	44	2.7
	남자	1,612	1,612	0	0.0
서비스 판매종사자	계	5,630	5,589	-41	-0.7
	여자	3,502	3,502	0	0.0
	남자	2,127	2,086	-41	-1.9
농업, 임업 및 어업숙 련 종사자	계	1,655	1,610	-45	-2.7
	여자	726	707	-19	-2.6
	남자	929	903	-26	-2.8
기능원 및 관련 기능 종사자	계	2,408	2,450	42	1.7
	여자	389	378	-11	-2.8
	남자	2,020	2,072	52	2.6
장치,기계조작 및 조 립 종사자	계	2,556	2,569	13	0.5
	여자	345	340	-5	-1.4
	남자	2,211	2,228	17	0.8
단순노무직	계	2,473	2,538	65	2.6
	여자	1,189	1,231	42	3.5
	남자	1,285	1,307	22	1.7



&lt;부표 7&gt; 교육정도 및 성별 실업자

단위: 천명, %

		2005년 상반기	2006년 상반기	전년동기대비	
				증감	증감률
초졸이하	계	69	58	-11	-15.9
	여자	30	22	-8	-26.7
	남자	39	37	-2	-5.1
중졸	계	96	85	-11	-11.5
	여자	31	26	-5	-16.1
	남자	65	60	-5	-7.7
고졸	계	486	435	-51	-10.5
	여자	184	144	-40	-21.7
	남자	302	291	-11	-3.6
전문대졸	계	123	115	-8	-6.5
	여자	59	52	-7	-11.9
	남자	64	63	-1	-1.6
대졸 이상	계	152	171	19	12.5
	여자	53	64	11	20.8
	남자	99	107	8	8.1

&lt;부표 8&gt; 교육정도 및 성별 실업률

단위: %, %p

		2005년 상반기	2006년 상반기	전년동기대비
초졸이하	계	2.2	2.0	-0.3
	여자	1.7	1.2	-0.4
	남자	3.1	3.1	0.0
중졸	계	3.5	3.2	-0.4
	여자	2.5	2.1	-0.4
	남자	4.4	4.1	-0.3
고졸	계	4.7	4.3	-0.5
	여자	4.6	3.6	-1.0
	남자	4.9	4.7	-0.1
전문대졸	계	5.2	4.6	-0.6
	여자	5.3	4.4	-0.9
	남자	5.0	4.8	-0.3
대졸 이상	계	2.9	3.1	0.2
	여자	3.4	3.7	0.3
	남자	2.7	2.8	0.1

&lt;부표 9&gt; 연령계층 및 성별 실업자와 실업률

단위: 천명, %, %p

		실업자				실업률		
		2005	2006	증감	증감률	2005	2006	증감
15~19세	계	42	25	-17	-5.8	14.4	10.2	-4.2
	여자	23	13	-10	-6.3	14.4	9.4	-5.0
	남자	19	12	-7	-5.3	14.4	11.2	-3.2
20~29세	계	371	351	-20	-0.4	8.0	7.9	-0.1
	여자	164	155	-9	-0.4	6.9	6.8	-0.1
	남자	207	196	-11	-0.5	9.3	9.2	-0.1
30~39세	계	212	196	-16	-0.3	3.4	3.1	-0.3
	여자	71	54	-17	-0.8	3.2	2.3	-0.8
	남자	141	142	1	0.0	3.5	3.5	0.1
40~49세	계	173	161	-12	-0.2	2.7	2.5	-0.2
	여자	65	53	-12	-0.5	2.5	2.0	-0.5
	남자	109	107	-2	-0.1	2.8	2.7	-0.1
50~59세	계	94	93	-1	0.0	2.6	2.4	-0.2
	여자	26	24	-2	-0.1	1.9	1.6	-0.3
	남자	68	69	1	0.0	3.1	2.9	-0.1
60세이상	계	35	40	5	0.2	1.5	1.6	0.1
	여자	8	8	0	0.0	0.8	0.8	0.0
	남자	27	32	5	0.4	2.0	2.3	0.2

&lt;부표 10&gt; 연령계층 및 성별 비경제활동인구

단위: 천명, %

		2005년 상반기	2006년 상반기	전년동기대비	
				증감	증감률
15~19세	계	2,753	2,836	83	3.0
	여자	1,310	1,342	32	2.4
	남자	1,443	1,493	50	3.5
20~29세	계	2,304	2,330	26	1.1
	여자	1,313	1,305	-8	-0.6
	남자	991	1,025	34	3.4
30~39세	계	2,153	2,063	-90	-4.2
	여자	1,915	1,797	-118	-6.2
	남자	238	265	27	11.3
40~49세	계	1,713	1,699	-14	-0.8
	여자	1,449	1,440	-9	-0.6
	남자	264	260	-4	-1.5
50~59세	계	1,586	1,674	88	5.5
	여자	1,207	1,265	58	4.8
	남자	379	408	29	7.7
60세이상	계	4,021	4,202	181	4.5
	여자	2,652	2,766	114	4.3
	남자	1,369	1,436	67	4.9