

2011년 50대 한국여성, 빈둥지에서 일터로!

- 50대 여성 경제활동참가율,
지난 10년간 6.7%p 증가



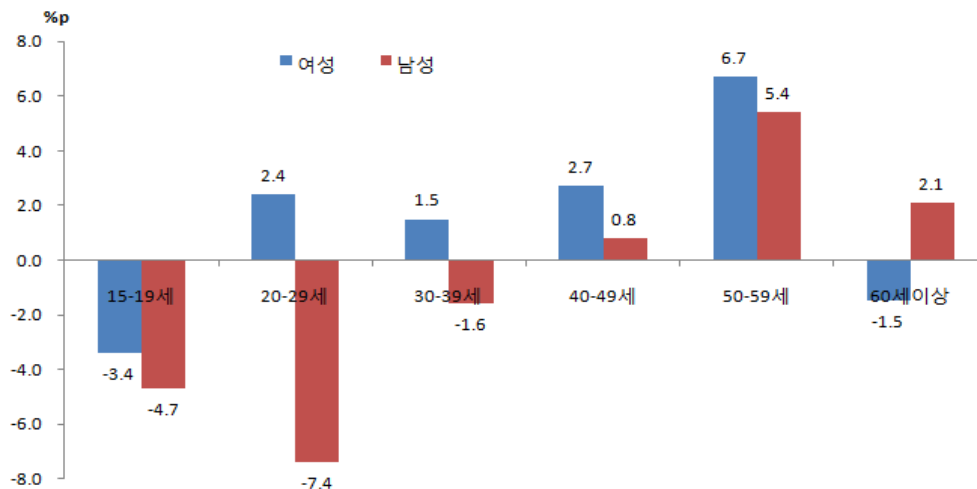
한국여성정책연구원
Korean Women's Development Institute

2011년 1/4분기 여성고용동향 주요 특징

□ 50대 여성 경제활동참가율, 2001년 대비 큰 폭 상승

○ 2011년 1/4분기 50대 여성 경제활동참가율은 56.4%로 2001년 동기 대비 6.7%p 상승

- 연령별로 여성은 15~19세, 60세 이상을 제외한 나머지 연령 모두 상승
 - 남성의 경우, 15~39세까지 하락, 반면 40세 이후 상승
 - 지난 10년 전과 비교하여 남녀 모두 50~59세의 경제활동참가율 상승이 두드러짐
- ※ 50~59세 여성 6.7%p ↑, 50~59세 남성 5.4%p ↑

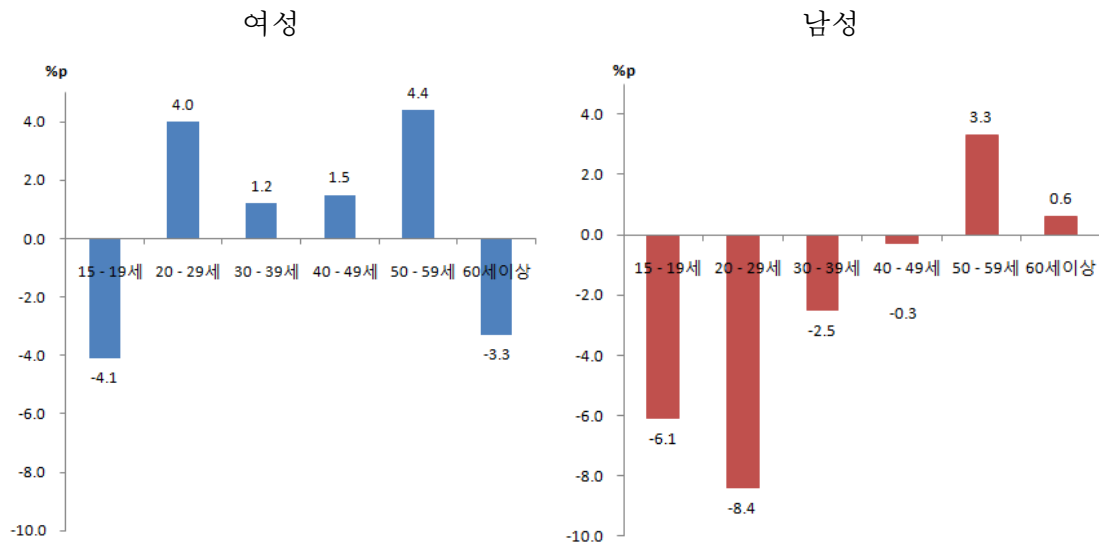


<성별 연령별 경제활동참가율 증감 : 2011년 1/4분기 - 2001년 1/4분기>

- 한편 연간 경제활동참가율 증감에서도 지난 10년간 50대 여성의 경제활동참가율은 4.4%p 상승하여 다른 연령층에 비해 상승률이 높음.

※ 이에 비해 20대 여성은 4.0%p, 30대는 1.2%p, 40대는 1.5%p 상승했고, 10대와 60세 이상 여성은 각각 4.1%p와 3.3%p 하락함.

※ 지난 10년간 남성 경제활동참가율 증가폭을 살펴보면, 50대가 3.3%p로 가장 높고, 이어서 60세 이상이 0.6%p로 높게 나타남. 반면, 다른 연령층의 경제활동참가율은 모두 감소함.



<성별 연령별 경제활동참가율의 10년간 증감 : 2010년 - 2000년>

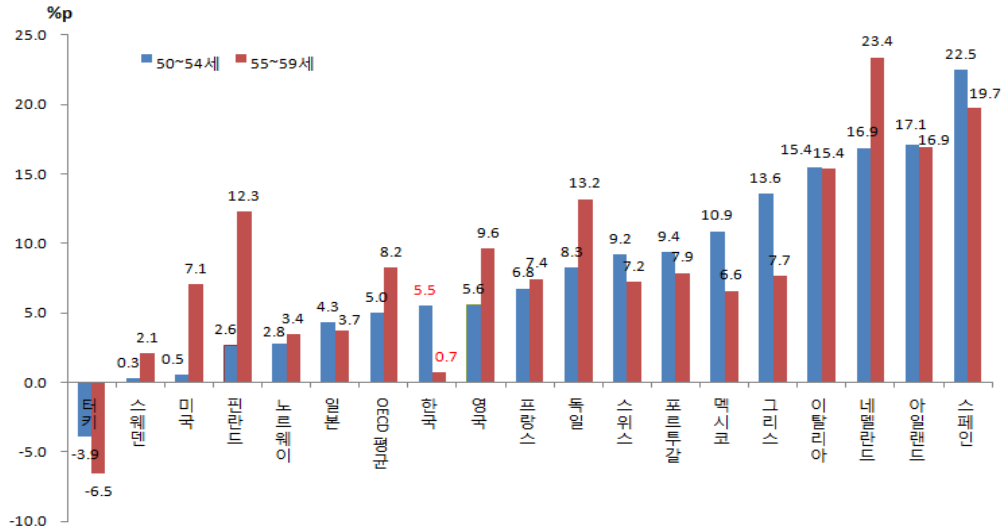
※ 단, 지난 10년간 50대 여성 경제활동참가율의 빠른 상승에도 불구하고 50대 경제활동참가율의 성별 차이는 30대(37.8%p 차이) 다음으로 높은 29.6%p로 나타남.

<연령별 경제활동참가율의 성별차이: 2010년>

(단위 : %, %p)

연령별	여성	남성	남녀격차(남성-여성)
계	49.4	73.0	23.6
15 - 19세	8.5	5.5	-3.0
20 - 29세	62.4	64.0	1.6
30 - 39세	55.3	93.1	37.8
40 - 49세	65.8	93.5	27.7
50 - 59세	57.9	87.5	29.6
60세 이상	26.9	50.3	23.4

※ 또한 OECD 통계에 의하면, 2000년과 2009년 사이 OECD 주요 국가에서 50대 여성의 경제활동참가율이 상승함. 한국의 경우, 50~54세 여성의 경제활동참가율은 OECD 평균보다 0.5%p 높은 상승을 보인 반면, 55~59세에서는 OECD 평균(8.2%p)에 비해 매우 낮은 상승을 보임(0.7%p). 즉, 50대 여성 경제활동참가율의 상승은 OECD 국가 대부분의 특징이며, 한국의 상승은 다른 OECD 국가들과 비교할 때, 높은 편은 아닌 것으로 나타남.



자료: OECD, 통계DB(<http://stats.oecd.org/>)

<OECD 국가별 50대 여성 경제활동참가율의 증감 : 2009년 - 2010년>

□ 50대 고졸 여성 취업자, 전년동기대비 큰 폭 증가

○ 여성 취업자는 9,639천명으로 전년동기대비 156천명 증가

- 연령별로 50~59세 여성이, 교육정도별로 고졸여성이 가장 많은 증가를 보임.
 - ※ 전년동기대비 50대 102천명, 고졸 84천명 ↑ (<부표 3>, <부표 4> 참조)
- 여성 비임금근로자는 감소(61천명)한 반면 임금근로자는 217천명 증가함.
 - ※ 상용근로자 333천명 ↑, 반면 임시와 일용근로자 각각 82천명, 34천명 ↓ (<표 4> 참조)
- 보건업 및 사회복지 서비스업과 제조업 여성 취업자는 크게 증가, 반면 교육서비스업 여성 취업자는 큰 폭 감소(<표 5> 참조)
 - ※ 보건업 및 사회복지 서비스업 180천명 ↑, 제조업 97천명 ↑, 교육서비스업 134천명 ↓
- 직업별로는 사무종사자의 증가가 두드러짐(<부표 9> 참조).
 - ※ 사무종사자 118천명 ↑, 단순노무종사자 94천명 ↑, 전문가 및 관련 종사자 55천명 ↑

○ 50대 고졸 여성 취업자의 증가 뚜렷

- 50대 고졸 여성 취업자의 증가는 2011년 1/4분기 여성고용동향의 주요 특징임.
 - ※ 50대 고졸 여성 취업자는 721천명으로 전년동기대비 100천명 증가

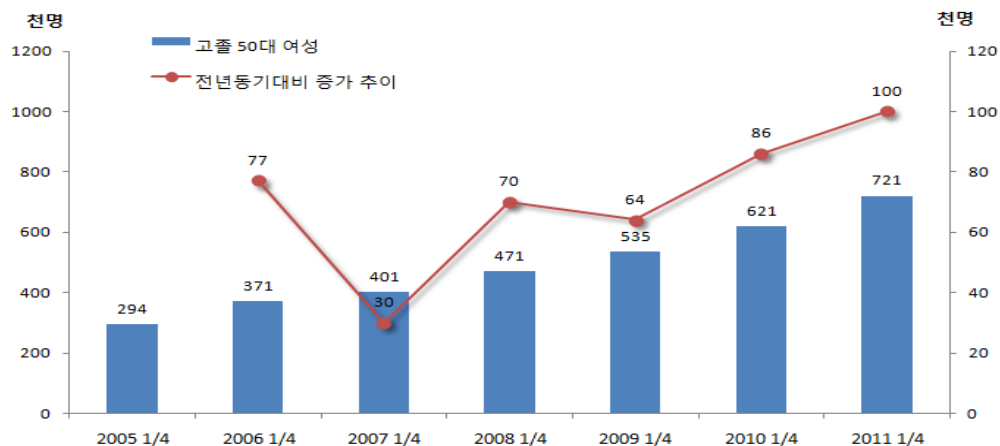
<고졸인구의 연령별 취업자 증감>

(단위: 천명)

연령	2011년 1/4분기 취업자		전년동기대비	
	고졸여성	고졸남성	고졸여성	고졸남성
계	3,856	5,680	84	26
15~19세	109	79	10	28
20~29세	605	844	-34	-29
30~39세	821	1,297	-62	-83
40~49세	1,514	1,693	67	-29
50~59세	721	1,298	100	88
60세 이상	85	469	2	51

- 50대 고졸 여성 취업자는 2005년 1/4분기 294천명에서 매년 증가하여, 2011년 1/4분기 721천명으로 427천명 증가.

※ 전년동기대비 증가 추이는 2009년 이후 증가세가 점차 뚜렷하게 나타남. 전년동기대비 2009년 64천명, 2010년 86천명, 2011년 100천명으로 증가함.



<50대 고졸 여성 취업자 증가 추이>

- 전년동기대비 50대 고졸 여성 취업자의 산업별 증감을 보면, 운수업과 출판, 영상, 방송 통신 및 정보서비스업을 제외하고 대부분의 산업에서 증가. 특히 제조업과 보건업 및 사회복지 서비스업 취업자의 증가폭이 큼(<부표 10> 참조).

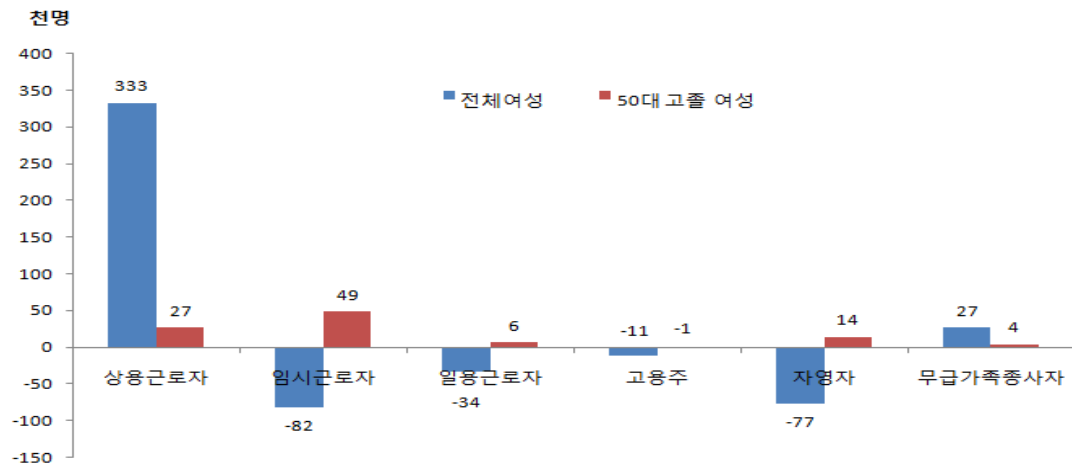
※ 전년동기대비 여성 제조업 취업자 28천명 ↑, 보건업 및 사회복지 서비스업 취업자 17천명 ↑

- 대부분의 직업에서 전년동기대비 50대 고졸 여성 취업자는 증가하였으며, 특히 단순노무종사자와 서비스종사자에서 큰 폭의 증가를 보임(<부표 11> 참조).

※ 단순노무종사자 36천명 ↑, 서비스종사자 27천명 ↑

- 전체 여성 취업자 증감 추이와 달리, 임시근로자의 증가 규모가 크고 여성 전체적으로 크게 감소했던 자영업자에서도 증가한 것으로 나타남(<부표 12> 참조).

※ 임시근로자 49천명 ↑, 상용근로자 27천명 ↑, 자영업자 14천명 ↑



<전체 여성 및 50대 고졸 여성의 종사상지위별 취업자 증감 : 2011년 1/4분기-2010년 1/4분기>

- 즉, 50대 고졸 여성 취업자의 증가는 종사상지위별로 상용과 임시직, 그리고 자영업자에서, 그리고 직업별로는 단순노무종사자와 서비스종사자에서 경제활동에 참여하는 여성 취업자 증가가 큰 것으로 나타남.

※ 이 글은 통계청에서 발표한 2011년 1/4분기 경제활동인구조사를 한국여성정책연구원의 주재선 연구위원(02-3156-7192)이 재분석한 것임

2011년 1/4분기 여성고용동향

한국여성정책연구원
주재선 연구위원

□ 여성 경제활동인구, 전년동기대비 125천명 증가

○ 2011년 1/4분기 여성 경제활동인구는 10,049천명으로 전년동기대비 125천명 증가

- 15세 이상 여성인구는 전년동기대비 235천명 증가하여, 동기간 남성인구 증가보다 약간 많이 증가함. 하지만 경제활동인구의 경우 남성이 전년동기대비 197천명 증가하여 동기간 여성보다 72천명 더 많이 증가함.
- 여성 취업자는 9,639천명으로 전년동기대비 156천명 증가함. 하지만 실업자는 전년동기대비 32천명 감소하여 여성 경제활동인구는 전년동기대비 125천명 증가함.

<표 1> 성별 경제활동인구

(단위 : 천명)

구 분		2010년 1/4분기	2011년 1/4분기	전년동기대비
15세 이상 인구	계	40,421	40,880	459
	여성	20,652	20,887	235
	남성	19,769	19,993	224
경제활동인구	계	24,166	24,488	322
	여성	9,924	10,049	125
	남성	14,242	14,439	197
취업자	계	23,037	23,459	422
	여성	9,483	9,639	156
	남성	13,554	13,820	266
실업자	계	1,130	1,028	-102
	여성	442	410	-32
	남성	688	619	-69

○ 여성의 경제활동참가율은 **48.1%**로 전년동기대비 동일

- 여성의 경제활동참가율은 전년동기대비 동일한데 비해 남성의 경제활동참가율은 비교적 많은 경제활동인구 증가에 힘입어 상승한 것으로 나타남. 남성의 경제활동참가율은 전년동기대비 0.2%p 상승한 72.2%로 나타남.
- 하지만 경제활동인구 중 실업자의 규모가 남녀모두 감소함에 따라 고용률은 소폭 상승함. 고용률을 보면, 여성은 46.1%, 남성은 69.1%로 전년동기대비 각각 0.2%p, 0.5%p 상승함.

<표 2> 성별 경제활동참가율, 고용률 및 실업률

(단위 : %, %p)

구 분		2010년 1/4분기	2011년 1/4분기	전년동기대비
경제활동참가율	계	59.8	59.9	0.1
	여성	48.1	48.1	0.0
	남성	72.0	72.2	0.2
고용률	계	57.0	57.4	0.4
	여성	45.9	46.1	0.2
	남성	68.6	69.1	0.5
실업률	계	4.7	4.2	-0.5
	여성	4.5	4.1	-0.4
	남성	4.8	4.3	-0.5

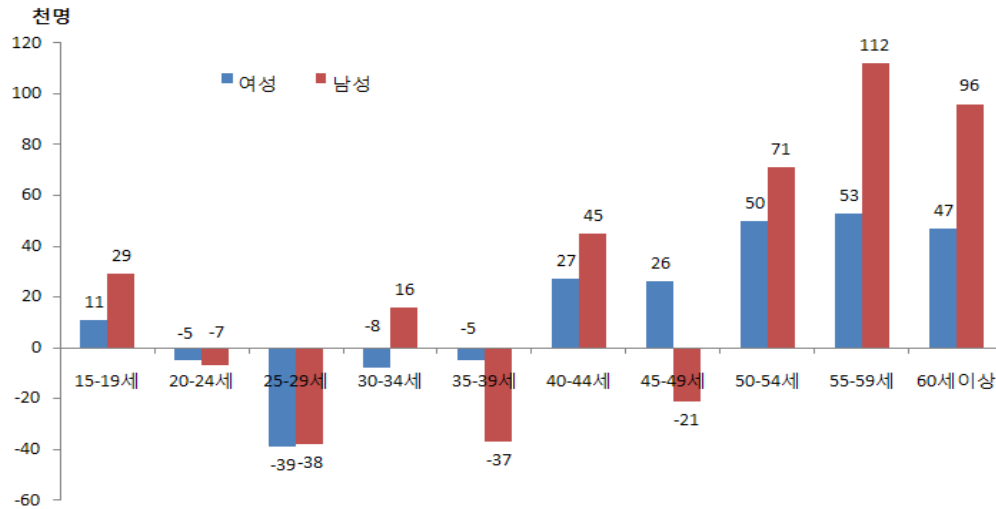
□ **여성 취업자, 20~30대는 감소한 반면 50대는 크게 증가**

○ 여성 취업자 증가는 50대가 전년동기대비 **102천명**으로 가장 크게 나타남.

- 여성 취업자는 20~30대에서는 감소하고 40대 이상에서는 증가함. 특히 25~29세 취업자의 감소가 39천명으로 매우 큼. 20~24세, 30~34세와 35~39세 취업자는 전년동기대비 각각 5천명, 8천명, 5천명의 감소를 보임(<부표 3> 참조).
- 여성 취업자 증가는 55~59세에서 53천명으로 가장 많고, 50~54세가 50천명으로 그 뒤를 이음. 40~44세, 45~49세, 60세 이상 여성 취업자는 전년동기대비 각각 27천명, 26천명, 47천명 증가함(<부표 3> 참조).

○ 남성 취업자 증가는 55~59세 연령층에서 주도(<부표 3> 참조)

- 남성 취업자의 증가는 50대가 주도함. 즉, 55~59세 취업자는 전년동기대비 112천명 증가하고 50~54세는 전년동기대비 71천명이 증가함.
- 한편 남성 취업자 또한 연령층으로 보면 25~29세의 청년층의 취업자 감소폭이 38천명으로 많고, 35~39세가 다음으로 많은 37천명의 감소를 보임.

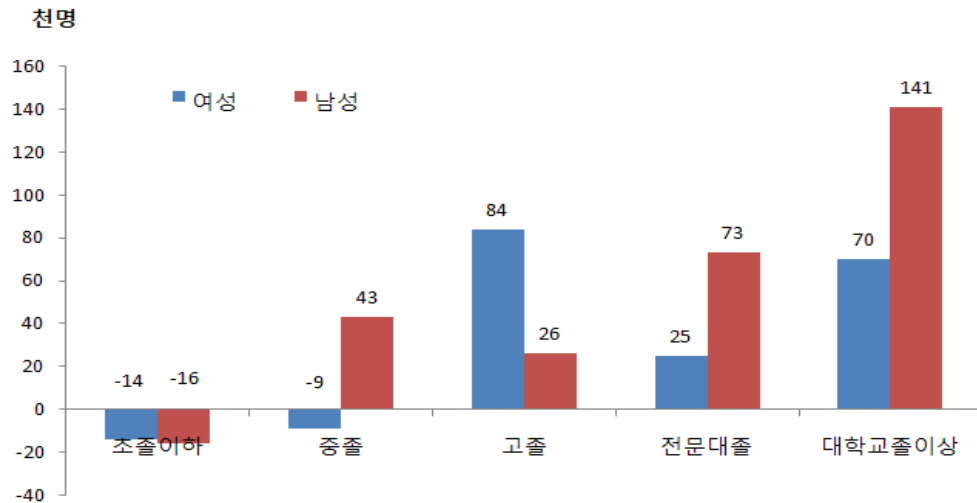


<그림 1> 성별 연령별 취업자의 증감 : 2011년 1/4분 - 2010년 1/4분기

□ 여성은 고졸 학력자, 남성은 대학교졸 이상 학력자에서 취업자 수 가장 크게 증가

○ 여성 취업자, 고졸에서 전년동기대비 가장 큰 증가

- 교육정도별로 보면, 여성 중 고졸 취업자가 84천명으로 가장 크게 증가하고, 대학교졸 이상이 70천명으로 다음으로 큰 증가를 보임. 전반적으로 고졸 여성 취업자는 증가한 반면, 중졸 취업자는 감소함. 초졸이하 여성은 14천명, 중졸 여성은 9천명 감소함.
- 남성의 경우, 전년동기대비 초졸이하에서 16천명 감소하고, 중졸에서는 증가한 것으로 나타남. 특히 남성은 여성과 달리 대학교졸 이상에서 가장 많은 증가를 보임. 즉 대학교졸 이상 남성 취업자는 전년동기대비 141천명으로 남성취업자 증가의 53%를 차지함.



<그림 2> 성별 교육정도별 취업자의 증감 : 2011년 1/4분 - 2010년 1/4분기

○ 고졸 여성 취업자 증가는 40~50대 여성 증가가 주 원인

- 전년동기대비 가장 많이 증가한 고졸 여성 취업자의 연령층은 50대로 100천명이 증가함. 또한 40대 고졸 여성의 증가는 67천명으로 여성취업 증가의 주원인이 40~50대 고졸 여성의 증가에 있는 것으로 나타남.
- 20대 여성 청년층의 경우 전반적으로 취업자 수가 감소하였지만, 대학교졸이상 고학력 취업자에서는 전년동기대비 20천명 증가한 것으로 나타남.
- 한편 남성 취업자 증가의 주원인이었던 대학교졸 이상 증가는 주로 30~40대 연령층에서 나타남. 전년동기대비 30대와 40대는 각각 56천명과 68천명 증가함. 하지만 교육정도과 연령을 모두 고려할 경우 가장 많은 증가는 여성과 동일하게 50대 고졸 남성으로, 전년동기대비 88천명이 증가함(<부표 5> 참조).

□ 전년동기대비 기혼 여성 취업자, 20~30대는 감소하고 40대 이상은 크게 증가

○ 전년동기대비 기혼여성 취업자는 118천명, 미혼여성 취업자는 39천명 증가함.

- 혼인상태별로 보면, 기혼여성 취업자는 7,271천명으로 전년동기대비 118천명 증가하여 여성 취업자 증가를 주도함(<부표 6> 참조).

- 기혼여성의 취업자 증감을 연령별로 보면, 20대와 30대 기혼여성 취업자는 오히려 각각 51천명과 30천명 감소하는 것으로 나타남. 기혼여성 취업자의 증가는 40대 이상에서 나타나며, 40대, 50대, 60세 이상에서 각각 52천명, 100천명, 47천명 증가함(<부표 7> 참조).
- 30대에서 기혼여성 취업자는 감소한 반면, 동연령층의 미혼여성 취업자는 비교적 큰 폭의 증가를 보임. 30대 미혼여성 취업자는 전년동기대비 18천명 증가하여, 미혼여성 취업자 증가의 절반가량을 차지함(<부표 7> 참조).

<표 3> 혼인상태별 여성의 경제활동인구

(단위 : 천명, %, %p)

혼인상태		경제활동인구	취업자	실업자	경제활동참가율	고용률
2011년 1/4분기	계	10,049	9,639	410	48.1	46.1
	미혼	2,564	2,368	195	50.8	46.9
	기혼	7,485	7,271	215	47.2	45.9
전년 동기 대비	계	125	156	-32	0.1	0.2
	미혼	31	39	-9	-0.1	0.1
	기혼	94	118	-23	0.1	0.3

□ 경남, 서울 등 8개 시도에서 여성 고용률 상승

○ 전년동기대비 여성 고용률 상승은 경상남도가 1.8%p로 가장 높음.

- 전년동기대비 여성 고용률이 상승한 시도는 서울(1.7%p), 대구(0.1%p), 대전(1.0%p), 울산(1.5%p), 경기(0.3%p), 충북(0.9%p), 충남(0.2%p), 경남(1.8%p)으로 나타남.
- 반면 전년동기대비 여성 고용률이 하락한 시도를 보면, 전남이 3.3%p로 하락 폭이 가장 컸고 부산(1.8%p), 인천(0.2%p), 광주(1.9%p), 강원(0.4%p), 전북(1.9%p), 경북(0.3%p), 제주(0.1%p)등에서 전년동기대비 소폭 하락한 것으로 나타남(<부표 8> 참조).

□ 상용근로자 증가, 여성이 남성보다 많아

○ 여성 취업자의 증가는 임금근로자의 증가에 기인함.

- 종사상지위별 여성 취업자의 증감을 보면, 임금근로자는 전년동기대비 217천명 증가한 반면, 비임금근로자는 61천명 감소함. 즉, 여성 취업자의 증가는 임금근로자의 증가에 기인함을 알 수 있음.
- 또한 여성 임금근로자 중 상용근로자는 전년동기대비 크게 증가하고 임시근로자와 일용근로자는 감소하여 고용의 안정성이 높아짐. 즉, 여성 상용근로자는 전년동기대비 333천명 증가한 반면, 임시근로자와 일용근로자는 각각 82천명과 34천명 감소함.
- 남성의 경우 여성과 유사하게 비임금근로자는 감소하고 임금근로자는 증가함. 임금근로자의 경우 남성 상용근로자는 전년동기대비 271천명 증가하여 여성보다 낮은 증가를 보였으나, 일용근로자의 증가와 임시근로자의 감소로 인해 여성에 비해 84천명 더 많이 증가함.

○ 여성 자영업자 규모 큰 폭 감소

- 자영업자는 남성에 비해 여성 취업자가 훨씬 크게 감소함. 전년동기대비 자영업자는 여성은 87천명 감소한 반면, 남성은 28천명 감소한 것으로 나타남. 특히 여성은 고용원이 없는 자영업자(자영자)의 규모가 크게 감소함.
- 한편 무급가족종사자는 여성은 전년동기대비 27천명 증가했고 남성은 7천명 감소함.

<표 4> 성별 종사상지위별 취업자 분포

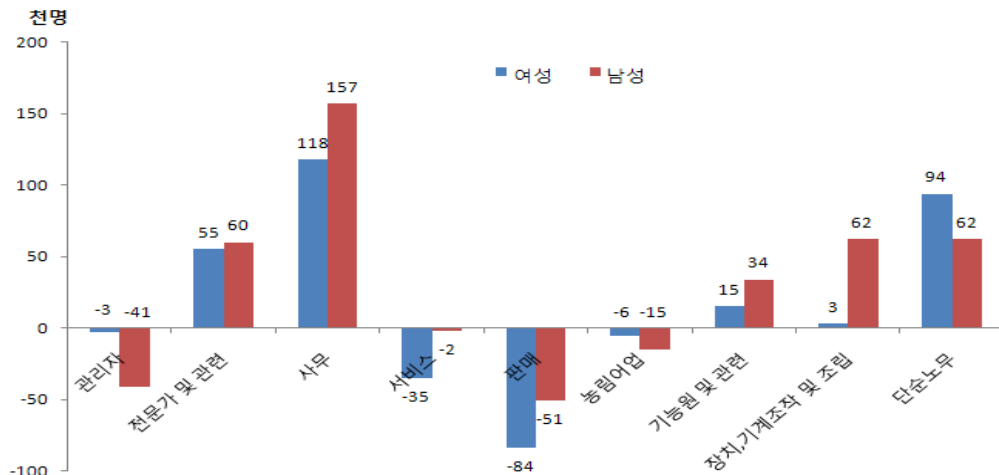
(단위 : 천명)

종사상지위	2011년 1/4분기			전년동기대비		
	전체	여성	남성	전체	여성	남성
계	23,459	9,639	13,820	422	156	266
비임금근로자	6,542	2,484	4,058	-96	-61	-35
-자영업자	5,399	1,506	3,893	-115	-87	-28
· 고용원이 있는 자영업자(고용주)	1,494	316	1,178	-22	-11	-10
· 고용원이 없는 자영업자(자영자)	3,904	1,189	2,715	-94	-77	-18
-무급가족종사자	1,143	979	165	19	27	-7
임금근로자	16,917	7,155	9,762	519	217	301
-상용근로자	10,413	3,596	6,816	605	333	271
-임시근로자	4,804	2,777	2,027	-88	-82	-6
-일용근로자	1,701	782	919	2	-34	36

□ 사무직은 증가, 서비스·판매 종사자는 감소

○ 여성 취업자 중 사무종사자, 전년동기대비 118천명 증가

- 여성 취업자 중 전년동기대비 관리자(3천명), 서비스종사자(35천명), 판매종사자(84천명), 농림어업숙련종사자(6천명)는 감소하였지만, 이외 직업의 취업자는 증가함.
- 직업 중 특히 사무종사자의 증가가 전년대비 가장 많고 단순노무종사자(94천명), 전문가 및 관련 종사자(55천명)의 증가가 많았음.
- 남성의 경우 사무종사자가 157천명으로 전년동기대비 가장 많은 증가를 보이며, 장치, 기계조작 및 조립종사자(62천명), 단순노무종사자(62천명), 전문가 및 관련종사자(60천명)의 증가 규모가 비교적 크게 나타남.



<그림 3> 성별 직업별 취업자의 증감 : 2011년 1/4분 - 2010년 1/4분기

○ 보건업 및 사회복지 서비스업 여성 취업자는 크게 증가한 반면, 교육 서비스업 여성 취업자는 크게 감소.

- 전년동기대비 여성 취업자는 보건업 및 사회복지 서비스업에서 180천명으로 가장 많은 증가를 보이며, 제조업(97천명), 사업시설관리 및 사업지원 서비스업(61천명) 등의 산업에서도 많은 증가를 보임.
- 반면 교육서비스업은 전년동기대비 134천명의 취업자 감소를 보였고, 도매 및 소매업과 숙박 및 음식점업 등은 전년동기대비 각각 46천명과 47천명의 취업자가 감소한 것으로 나타남.

<표 5> 성별 산업별 취업자 분포

(단위 : 천명)

산업	2011년 1/4분기			전년동기대비		
	전체	여성	남성	전체	여성	남성
계	23,459	9,639	13,820	422	156	266
농업, 임업 및 어업	1,207	472	735	-28	-7	-21
광업	24	1	23	2	-1	2
제조업	4,139	1,282	2,857	228	97	131
전기, 가스, 증기 및 수도사업	80	14	66	0	3	-4
하수·폐기물 처리, 원료재생 및 환경복원	68	11	57	7	5	1
건설업	1,641	155	1,487	-3	-5	3
도매 및 소매업	3,612	1,608	2,004	-10	-46	36
운수업	1,297	114	1,183	13	7	6
숙박 및 음식점업	1,858	1,217	641	-52	-47	-5
출판, 영상, 방송통신 및 정보서비스업	686	178	508	21	-9	30
금융 및 보험업	818	404	414	14	14	0
부동산업 및 임대업	496	174	322	-19	3	-22
전문, 과학 및 기술 서비스업	924	271	654	73	7	67
사업시설관리 및 사업지원 서비스업	1,036	457	579	88	61	27
공공행정, 국방 및 사회보장 행정	873	283	589	0	14	-14
교육 서비스업	1,650	1,104	547	-168	-134	-33
보건업 및 사회복지 서비스업	1,237	999	238	200	180	20
예술, 스포츠 및 여가관련 서비스업	408	174	234	45	28	16
협회 및 단체, 수리 및 기타 개인 서비스업	1,246	579	667	9	-15	23
가구내 고용활동 및 달리 분류되지 않은 자가소비 생산활동	146	139	6	0	0	-1
국제 및 외국기관	15	4	11	5	2	3

□ 여성 실업자, 전년동기대비 32천명 감소

○ 전년동기대비 여성 실업자 감소는 20~24세와 60세 이상에서 각각 18천 명으로 가장 많고 40대(16천명)의 감소가 다음으로 많음.

- 반면 30~34세(14천명)와 50~54세(10천명) 연령층에서는 여성 실업자 수가 비교적 많이 증가함.
- 남성의 경우 20~24세 연령층을 제외하고 전년동기대비 실업자 규모가 모두 감소함. 특히 55~59세 실업자는 감소(15천명)하고 취업자는 크게 증가(122천명)한 것으로 나타남(<부표 3> 참조).

<표 6> 성별 연령별 실업자

(단위 : 천명)

연령	2011년 1/4분기			전년동기대비		
	전체	여성	남성	전체	여성	남성
계	1,028	410	619	-102	-32	-69
15-19세	36	19	17	-1	3	-4
20-24세	140	76	64	-14	-18	5
25-29세	197	70	127	-21	-8	-13
30-34세	137	48	89	7	14	-7
35-39세	101	40	61	-4	4	-8
40-44세	83	32	51	-16	-8	-9
45-49세	84	29	55	-9	-8	-1
50-54세	83	32	52	2	10	-7
55-59세	50	17	33	-19	-4	-15
60세 이상	119	47	71	-27	-18	-10

○ 교육정도별로 보면, 전년동기대비 초졸이하와 전문대졸 여성의 실업자 감소가 많음.

- 초졸이하와 전문대졸 여성 실업자는 전년동기대비 각각 18천명과 16천명 감소하여 여성 실업자 감소를 주도함(<부표 4>).
- 반면 남성 실업자 감소는 고졸(30천명)과 중졸(18천명), 대학교졸 이상(15천명)에서 크게 나타남(<부표 4>).

○ 혼인상태별로 보면, 전년동기대비 기혼여성이 미혼여성보다 약간 많은 감소를 보임.

- 기혼여성 실업자는 215천명으로 전년동기대비 23천명 감소하고, 미혼여성 실업자는 195천명으로 전년동기대비 9천명 감소함.
- 혼인상태별로 남성 기혼과 미혼 실업자는 전년동기대비 각각 55천명과 15천명 감소함.

<표 7> 성별 혼인상태별 실업자

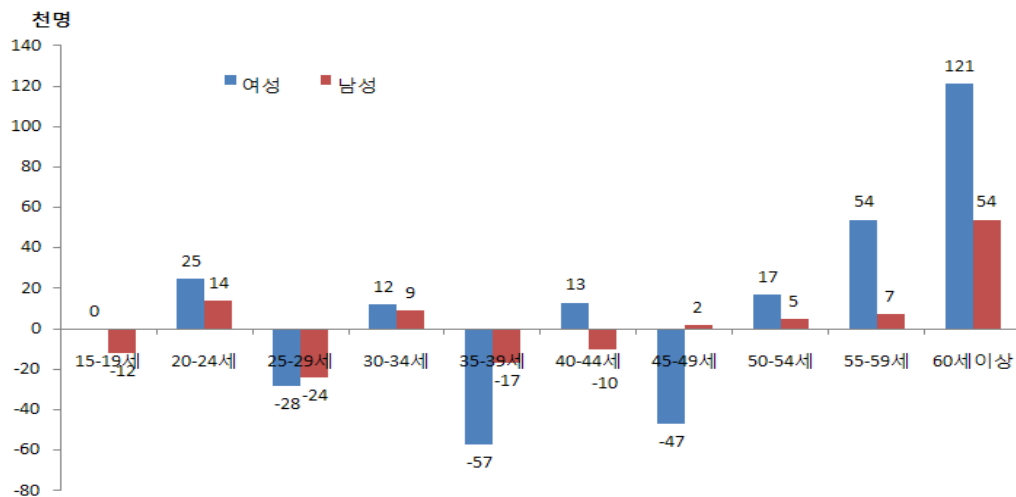
(단위 : 천명)

혼인상태	2011년 1/4분기			전년동기대비		
	전체	여성	남성	전체	여성	남성
계	1,028	410	619	-102	-32	-69
미혼	510	195	314	-23	-9	-15
기혼	519	215	304	-78	-23	-55

□ 여성 비경제활동인구 남성의 거의 2배

○ 2011년 1/4분기 여성 비경제활동인구는 10,838천명으로 남성(5,554천명)의 거의 2배에 가까움.

- 전년동기대비 여성 비경제활동인구는 111천명 증가함(<부표 1> 참조).
- 연령별 여성 비경제활동인구는 고령화 시대를 반영하듯 60세 이상이 전년동기대비 121천명으로 가장 많은 증가를 보이며, 55~59세가 54천명으로 다음으로 많은 증가를 보임. 20~24세의 청년층에서도 비경제활동인구가 25천명 증가함.
- 한편 남성 50대 비경제활동인구 증가는 12천명으로 여성에 비해 낮게 나타나고 60세 이상의 연령에서 전년동기대비 54천명의 증가를 보임.



<그림 4> 성별 연령별 비경제활동인구의 증감 : 2011년 1/4분 - 2010년 1/4분기

○ 교육정도별로 보면, 여성은 전문대졸에서, 남성은 초졸이하에서 비경제활동인구 규모가 가장 많이 증가.

- 여성 전문대졸 비경제활동인구는 전년동기대비 80천명으로 가장 많이 증가함. 이외 초졸이하 30천명, 중졸 25천명, 대학교졸 이상에서 12천명 증가했지만, 고졸여성의 경우 전년동기대비 36천명 감소한 것으로 나타남.
- 이에 비해 남성은 초졸에서 29천명, 고졸 12천명, 대학교졸 이상 18천명 증가한 반면, 중졸과 전문대졸에서는 각각 15천명과 16천명 감소함.

<표 8> 성별 교육정도별 비경제활동인구

(단위 : 천명)

교육정도	2011년 1/4분기			전년동기대비		
	전체	여성	남성	전체	여성	남성
계	16,392	10,838	5,554	138	111	27
초졸이하	4,126	3,068	1,058	59	30	29
중졸	3,519	1,939	1,580	9	25	-15
고졸	5,795	3,659	2,136	-24	-36	12
전문대졸	938	793	146	63	80	-16
대학교졸이상	2,014	1,379	635	30	12	18

- 혼인상태별로 보면, 전년동기대비 비경제활동인구는 미혼여성이 42천명 증가하고 기혼여성이 69천명 증가함(<부표 6> 참조).
- 활동상태별로 보면, ‘가사’와 ‘쉬었다’는 여성 비경제활동인구 크게 증가
 - 가사활동을 하는 여성 비경제활동인구는 5,929천명으로 전년동기대비 147천명 증가함. 단, 육아 인구는 1,495천명으로 전년동기대비 42천명 감소함.
 - 한편 쉬고 있는 여성인구는 311천명으로 남성에 비해 매우 작으나(남성대비 21.8%), 전년동기대비 100천명의 큰 증가를 보임.
 - 남성 비경제활동인구의 경우 대부분 특별히 한 일 없이 단순히 쉬고 있는 인구가 1,426천명으로 전년동기대비 142천명 증가함. 이외 활동상태별로는 대부분 소폭감소를 보임.

<표 9> 성별 활동상태별 비경제활동인구

(단위 : 천명)

활동상태	2011년 1/4분기			전년동기대비		
	전체	여성	남성	전체	여성	남성
계	16,392	10,838	5,554	138	111	27
육아	1,499	1,495	4	-44	-42	-2
가사	6,090	5,929	161	131	147	-16
통학	4,156	1,975	2,181	-16	-4	-11
연로	1,649	670	978	-103	-68	-37
심신장애	432	153	279	-13	-5	-9
그외	2,567	616	1,951	184	82	102
-취업준비	366	139	227	-17	-8	-9
-진학준비	222	83	139	-7	13	-20
-군입대대기	62	1	61	-13	1	-14
-쉬었음	1,736	311	1,426	240	100	142
-기타 등	180	82	98	-20	-24	4

<부표 1> 2011년 1/4분기 성별 경제활동인구 변화

(단위 : 천명, %, %p)

구 분		2010년 1/4분기	2011년 1/4분기	전년동기대비
15세 이상 인구	계	40,421	40,880	459
	여성	20,652	20,887	235
	남성	19,769	19,993	224
경제활동인구	계	24,166	24,488	322
	여성	9,924	10,049	125
	남성	14,242	14,439	197
취업자	계	23,037	23,459	422
	여성	9,483	9,639	156
	남성	13,554	13,820	266
실업자	계	1,130	1,028	-102
	여성	442	410	-32
	남성	688	619	-69
비경제활동인구	계	16,254	16,392	138
	여성	10,727	10,838	111
	남성	5,527	5,554	27
경제활동참가율	계	59.8	59.9	0.1
	여성	48.1	48.1	0.0
	남성	72.0	72.2	0.2
실업률	계	4.7	4.2	-0.5
	여성	4.5	4.1	-0.4
	남성	4.8	4.3	-0.5
고용률	계	57.0	57.4	0.4
	여성	45.9	46.1	0.2
	남성	68.6	69.1	0.5

<부표 2> 2011년 1/4분기 성별 월별 경제활동인구 변화

(단위 : 천명, %, %p)

구 분		2010년			2011년			전년동월대비		
		1월	2월	3월	1월	2월	3월	1월	2월	3월
15세 이상 인구	계	40,387	40,420	40,455	40,843	40,878	40,918	456	458	463
	여성	20,632	20,652	20,672	20,867	20,887	20,908	235	235	236
	남성	19,755	19,768	19,783	19,976	19,991	20,010	221	223	227
경제활동인구	계	24,082	24,035	24,382	24,114	24,431	24,918	32	396	536
	여성	9,868	9,843	10,062	9,879	10,009	10,259	11	166	197
	남성	14,213	14,192	14,320	14,235	14,422	14,659	22	230	339
취업자	계	22,865	22,867	23,377	23,196	23,336	23,846	331	469	469
	여성	9,374	9,384	9,691	9,523	9,561	9,834	149	177	143
	남성	13,492	13,483	13,687	13,673	13,775	14,012	181	292	325
실업자	계	1,216	1,169	1,005	918	1,095	1,073	-298	-74	68
	여성	495	459	371	356	448	425	-139	-11	54
	남성	721	709	634	562	647	647	-159	-62	13
비경제활동인구	계	16,305	16,384	16,073	16,729	16,448	15,999	424	64	-74
	여성	10,763	10,808	10,611	10,988	10,878	10,649	225	70	38
	남성	5,542	5,576	5,463	5,742	5,570	5,351	200	-6	-112
경제활동참가율	계	59.6	59.5	60.3	59.0	59.8	60.9	-0.6	0.3	0.6
	여성	47.8	47.7	48.7	47.3	47.9	49.1	-0.5	0.2	0.4
	남성	71.9	71.8	72.4	71.3	72.1	73.3	-0.6	0.3	0.9
실업률	계	5.0	4.9	4.1	3.8	4.5	4.3	-1.2	-0.4	0.2
	여성	5.0	4.7	3.7	3.6	4.5	4.1	-1.4	-0.2	0.4
	남성	5.1	5.0	4.4	3.9	4.5	4.4	-1.2	-0.5	0.0
고용률	계	56.6	56.6	57.8	56.8	57.1	58.3	0.2	0.5	0.5
	여성	45.4	45.4	46.9	45.6	45.8	47.0	0.2	0.4	0.1
	남성	68.3	68.2	69.2	68.4	68.9	70.0	0.1	0.7	0.8

<부표 3> 성별 연령별 경제활동인구

(단위 : 천명, %, %p)

성별/연령		2011년 1/4분기						전년동기대비					
		경제활동 인구	취업자	실업자	경제활동 참가율	실업률	고용률	경제활동 인구	취업자	실업자	경제활동 참가율	실업률	고용률
전 체	계	24,488	23,459	1,028	59.9	4.2	57.4	322	422	-102	0.1	-0.5	0.4
	15-19세	283	247	36	8.5	12.7	7.4	39	39	-1	1.2	-2.3	1.2
	20-24세	1,274	1,134	140	47.9	11	42.7	-26	-12	-14	-1.2	-0.8	-0.6
	25-29세	2,674	2,477	197	73.6	7.4	68.2	-97	-76	-21	0.3	-0.5	0.6
	30-34세	2,833	2,697	137	73.2	4.8	69.7	14	8	7	-0.4	0.2	-0.5
	35-39세	3,162	3,062	101	75.6	3.2	73.2	-46	-41	-4	1.0	-0.1	1.1
	40-44세	3,366	3,283	83	79.4	2.5	77.4	57	73	-16	0.2	-0.5	0.6
	45-49세	3,308	3,224	84	79.0	2.5	77.0	-5	4	-9	0.8	-0.3	1.0
	50-54세	3,005	2,922	83	75.0	2.8	73.0	123	121	2	0.3	0.0	0.4
	55-59세	1,968	1,918	50	66.3	2.5	64.6	146	165	-19	0.3	-1.3	1.1
	60세+	2,615	2,496	119	33.5	4.5	32.0	116	143	-27	0.2	-1.3	0.6
여 성	계	10,049	9,639	410	48.1	4.1	46.1	125	156	-32	0.0	-0.4	0.2
	15-19세	161	143	19	10.1	11.6	8.9	14	11	3	0.8	1.1	0.6
	20-24세	792	716	76	52.3	9.6	47.3	-24	-5	-18	-1.6	-2.0	-0.3
	25-29세	1,248	1,177	70	70.2	5.6	66.3	-46	-39	-8	0.3	-0.5	0.6
	30-34세	1,018	970	48	54.0	4.7	51.5	6	-8	14	-0.2	1.4	-0.9
	35-39세	1,148	1,108	40	56.2	3.5	54.2	-1	-5	4	1.6	0.4	1.2
	40-44세	1,354	1,322	32	64.7	2.4	63.2	20	27	-8	-0.1	-0.6	0.4
	45-49세	1,357	1,328	29	65.6	2.1	64.2	18	26	-8	1.7	-0.6	2.1
	50-54세	1,212	1,181	32	60.7	2.6	59.1	59	50	10	0.6	0.7	0.2
	55-59세	754	737	17	50.6	2.3	49.4	49	53	-4	-0.2	-0.7	0.1
	60세+	1,005	958	47	22.8	4.7	21.7	29	47	-18	-0.1	-2.0	0.4
남 성	계	14,439	13,820	619	72.2	4.3	69.1	197	266	-69	0.2	-0.5	0.5
	15-19세	122	105	17	7.0	14.1	6.0	25	29	-4	1.4	-7.7	1.6
	20-24세	482	418	64	42.2	13.2	36.6	-2	-7	5	-0.6	1.0	-1.0
	25-29세	1,426	1,300	127	76.9	8.9	70.1	-51	-38	-13	0.3	-0.5	0.8
	30-34세	1,816	1,727	89	91.6	4.9	87.1	9	16	-7	-0.4	-0.4	0.0
	35-39세	2,014	1,953	61	94.2	3.0	91.4	-45	-37	-8	0.6	-0.4	1.0
	40-44세	2,012	1,961	51	93.8	2.5	91.4	37	45	-9	0.6	-0.5	1.0
	45-49세	1,951	1,897	55	92.1	2.8	89.5	-23	-21	-1	-0.1	-0.1	-0.1
	50-54세	1,793	1,741	52	89.3	2.9	86.7	64	71	-7	0.2	-0.5	0.6
	55-59세	1,214	1,181	33	82.2	2.7	80.0	97	112	-15	0.8	-1.6	2.1
	60세+	1,609	1,538	71	47.7	4.4	45.6	86	96	-10	0.6	-0.9	1.0

<부표 4> 성별 교육정도별 경제활동인구

(단위 : 천명, %, %p)

성별/ 교육정도		2011년 1/4분기						전년동기대비					
		경제활동 인구	취업자	실업자	경제활동 참가율	실업률	고용률	경제활동 인구	취업자	실업자	경제활동 참가율	실업률	고용률
전 체	계	24,488	23,459	1,028	59.9	57.4	4.2	322	422	-102	0.1	0.4	-0.5
	초졸이하	2,342	2,247	95	36.2	34.7	4.1	-62	-31	-31	-0.9	-0.5	-1.2
	중졸	2,370	2,270	100	40.2	38.5	4.2	19	35	-15	0.1	0.4	-0.7
	고졸	10,000	9,536	465	63.3	60.4	4.7	81	110	-28	0.3	0.5	-0.3
	전문대졸	3,098	2,947	151	76.8	73.0	4.9	89	98	-9	-0.7	-0.3	-0.4
	대학교졸 이상	6,677	6,459	218	76.8	74.3	3.3	192	211	-18	0.2	0.5	-0.4
여 성	계	10,049	9,639	410	48.1	46.1	4.1	125	156	-32	0.0	0.2	-0.4
	초졸이하	1,348	1,296	52	30.5	29.3	3.9	-32	-14	-18	-0.7	-0.3	-1.2
	중졸	1,095	1,057	38	36.1	34.8	3.5	-6	-9	3	-0.4	-0.5	0.3
	고졸	4,024	3,856	168	52.4	50.2	4.2	86	84	2	0.8	0.8	0.0
	전문대졸	1,352	1,286	66	63	60.0	4.9	9	25	-16	-2.3	-1.4	-1.2
	대학교졸 이상	2,230	2,144	86	61.8	59.4	3.9	67	70	-3	0.5	0.7	-0.3
남 성	계	14,439	13,820	619	72.2	69.1	4.3	197	266	-69	0.2	0.6	-0.5
	초졸이하	994	952	42	48.4	46.4	4.2	-30	-16	-14	-1.5	-0.8	-1.2
	중졸	1,276	1,213	62	44.7	42.5	4.9	26	43	-18	0.8	1.3	-1.5
	고졸	5,976	5,680	297	73.7	70.0	5.0	-5	26	-30	-0.1	0.3	-0.5
	전문대졸	1,746	1,661	85	92.3	87.8	4.9	80	73	7	1.1	1.0	0.2
	대학교졸 이상	4,448	4,315	132	87.5	84.9	3.0	127	141	-15	0.0	0.4	-0.4

<부표 5> 교육정도 및 연령별 남녀 경제활동인구

(단위 : 천명)

교육정도/연령		2011년 1/4분기				전년동기대비			
		여성		남성		여성		남성	
		취업자	실업자	취업자	실업자	취업자	실업자	취업자	실업자
전체	계	9,639	410	13,820	619	156	-32	266	-69
	15~19세	143	19	105	17	11	4	29	-4
	20~29세	1,893	146	1,718	190	-44	-27	-44	-9
	30~39세	2,078	87	3,680	150	-13	18	-21	-15
	40~49세	2,650	61	3,857	106	53	-15	24	-10
	50~59세	1,917	49	2,922	84	102	6	183	-22
	60세 이상	958	47	1,538	71	47	-18	96	-10
초졸이하	계	1,296	52	952	42	-14	-18	-16	-14
	15~19세	0	0	0	0	0	0	-1	0
	20~29세	6	0	1	0	3	0	-8	-1
	30~39세	7	0	17	1	-2	-1	0	0
	40~49세	115	2	74	5	-9	1	-25	0
	50~59세	474	11	325	14	-11	-5	13	-9
	60세 이상	693	38	534	22	5	-13	4	-3
중졸	계	1,057	38	1,213	62	-9	3	43	-18
	15~19세	32	7	25	5	0	2	1	0
	20~29세	16	1	25	3	-7	0	-7	-2
	30~39세	28	1	64	3	-7	0	-18	-4
	40~49세	298	9	210	12	-32	0	-21	0
	50~59세	531	14	544	22	5	2	54	-6
	60세 이상	152	6	344	17	32	-1	35	-6
고졸	계	3,856	168	5,680	297	84	2	26	-30
	15~19세	109	11	79	13	10	1	28	-2
	20~29세	605	57	844	91	-34	1	-29	-14
	30~39세	821	40	1,297	79	-62	7	-83	-3
	40~49세	1,514	38	1,693	51	67	-12	-29	-4
	50~59세	721	19	1,298	38	100	6	88	-5
	60세 이상	85	3	469	25	2	-2	51	-1
전문대졸	계	1,286	66	1,660	85	25	-16	72	7
	15~19세	1	0	0	0	0	0	0	0
	20~29세	590	37	387	43	-27	-25	-6	7
	30~39세	427	22	731	27	18	8	24	-2
	40~49세	219	5	381	12	23	0	31	2
	50~59세	45	2	142	2	10	1	16	-1
	60세 이상	5	0	19	1	2	-1	7	1
대학교졸 이상	계	2,144	86	4,315	132	70	-3	141	-15
	15~19세	0	0	0	0	0	0	0	0
	20~29세	676	51	461	53	20	-3	6	1
	30~39세	795	24	1,570	39	40	3	56	-8
	40~49세	504	8	1,499	25	5	-3	68	-8
	50~59세	146	2	613	8	-2	1	12	-1
	60세 이상	23	0	172	7	6	-2	-1	1

<부표 6> 성별 혼인상태별 경제활동인구

(단위 : 천명, %, %p)

성별/혼인상태			15세이상	경제활동 인구	취업자	실업자	비경제활 동인구	경제활동 참가율	고용률	실업률
2011년 1/4분기	전체	계	40,880	24,488	23,459	1,028	16,392	59.9	57.4	2.5
		미혼	11,365	5,839	5,329	510	5,527	51.4	46.9	4.5
		기혼	29,515	18,649	18,130	519	10,865	63.2	61.4	1.8
	여성	계	20,887	10,049	9,639	410	10,838	48.1	46.1	2.0
		미혼	5,044	2,564	2,368	195	2,480	50.8	46.9	3.9
		기혼	15,843	7,485	7,271	215	8,358	47.2	45.9	1.4
	남성	계	19,993	14,439	13,820	619	5,554	72.2	69.1	3.1
		미혼	6,321	3,275	2,961	314	3,046	51.8	46.8	5.0
		기혼	13,671	11,164	10,859	304	2,508	81.7	79.4	2.2
전년동기 대비	전체	계	459	322	422	-102	138	0.1	0.4	-0.3
		미혼	180	141	164	-23	40	0.4	0.7	-0.3
		기혼	280	181	259	-78	98	0.0	0.3	-0.3
	여성	계	224	197	266	-69	27	0.2	0.6	-0.4
		미혼	107	110	125	-15	-3	0.9	1.2	-0.3
		기혼	116	87	141	-55	30	-0.1	0.4	-0.4
	남성	계	235	125	156	-32	111	0.1	0.2	-0.2
		미혼	72	31	39	-9	42	-0.1	0.1	-0.2
		기혼	163	94	118	-23	69	0.1	0.3	-0.2

<부표 7> 혼인상태 및 연령별 남녀 경제활동인구

(단위 : 천명, %, %p)

혼인상태/연령			2011년 1/4분기					전년동기대비				
			경제활동 인구	취업자	실업자	경제활동 참가율	고용률	경제활동 인구	취업자	실업자	경제활동 참가율	고용률
여성	미혼	계	2,564	2,368	195	50.8	46.9	31	39	-9	-0.1	0.1
		15~19세	161	142	19	10.1	8.9	15	11	4	0.8	0.6
		20~29세	1,760	1,623	137	67.5	62.3	-15	7	-22	-0.3	0.5
		30~39세	512	478	34	79.9	74.6	25	18	7	-1.3	-2.1
		40~49세	99	95	3	71.2	68.3	3	1	1	-8.1	-9.3
		50~59세	30	28	2	61.2	57.1	5	3	2	-2.9	-7.0
		60세 이상	3	3	0	27.3	27.3	-1	0	-1	-3.5	4.2
	기혼	계	7,485	7,271	215	47.2	45.9	94	118	-23	0.1	0.3
		15~19세	1	1	0	33.3	33.3	0	1	0	13.3	33.3
		20~29세	280	270	10	40.9	39.4	-55	-51	-4	-3.9	-3.5
		30~39세	1,654	1,601	53	50.3	48.7	-20	-30	10	0.6	0.3
		40~49세	2,613	2,555	58	65.0	63.5	36	52	-16	1.1	1.5
		50~59세	1,936	1,890	47	56.3	55.0	103	100	4	0.2	0.2
		60세 이상	1,002	955	47	22.7	21.7	30	47	-18	-0.1	0.3
남성	미혼	계	3,275	2,961	314	51.8	46.8	110	125	-15	0.9	1.2
		15~19세	122	104	17	7.0	5.9	26	29	-4	1.4	1.6
		20~29세	1,602	1,419	183	59.9	53.1	-21	-19	-2	-0.1	-0.1
		30~39세	1,202	1,112	90	84.7	78.4	70	74	-4	0.0	0.7
		40~49세	301	283	19	75.4	70.9	24	30	-4	0.2	2.2
		50~59세	43	38	5	60.6	53.5	9	8	0	5.7	5.1
		60세 이상	5	4	0	50.0	40.0	2	1	0	12.5	2.5
	기혼	계	11,164	10,859	304	81.7	79.4	87	141	-55	-0.1	0.4
		15~19세	-	-	0	0.0	0.0	-1	0	0	-100.0	0.0
		20~29세	306	299	7	95.0	92.9	-32	-26	-6	-0.2	1.3
		30~39세	2,627	2,568	59	97.2	95.0	-108	-95	-12	0.5	0.9
		40~49세	3,662	3,575	87	94.7	92.5	-10	-5	-6	0.4	0.5
		50~59세	2,964	2,884	80	86.8	84.5	153	175	-22	0.3	1.1
		60세 이상	1,605	1,534	71	47.7	45.6	85	94	-9	0.6	1.0

<부표 8> 시도별 남녀 경제활동인구

(단위 : 천명, %, %p)

시도/성별		2011년 1/4분기						전년동기대비					
		경제활동 인구	취업자	실업자	경제활동 참가율	실업률	고용률	경제활동 인구	취업자	실업자	경제활동 참가율	실업률	고용률
서울	계	5,216	4,947	269	62.0	5.2	58.8	116	136	-21	1.0	-0.5	1.3
	여성	2,235	2,139	97	51.6	4.3	49.4	79	87	-7	1.5	-0.5	1.7
	남성	2,980	2,808	173	73.1	5.8	68.9	36	49	-13	0.6	-0.5	1.0
부산	계	1,606	1,539	67	55.4	4.2	53.0	-33	-29	-4	-1.1	-0.1	-1.0
	여성	664	638	27	44.2	4.1	42.4	-24	-26	2	-1.6	0.5	-1.8
	남성	941	901	40	67.4	4.3	64.5	-10	-3	-6	-0.6	-0.6	-0.2
대구	계	1,204	1,148	57	58.5	4.7	55.8	-5	2	-5	-0.6	-0.5	-0.2
	여성	510	489	21	48.1	4.1	46.1	1	5	-4	-0.2	-0.8	0.1
	남성	694	659	36	69.6	5.1	66.0	-6	-3	-2	-0.9	-0.3	-0.7
인천	계	1,384	1,302	82	61.7	5.9	58.0	23	24	-1	0.2	-0.2	0.2
	여성	552	519	33	48.6	6.0	45.7	2	5	-3	-0.5	-0.5	-0.2
	남성	833	784	49	75.1	5.9	70.7	21	19	2	0.9	0.1	0.8
광주	계	672	646	26	57.0	3.9	54.9	-11	-8	-3	-1.9	-0.3	-1.5
	여성	287	277	9	47.2	3.2	45.6	-11	-8	-4	-2.5	-1.3	-1.9
	남성	385	368	17	67.6	4.3	64.7	0	-1	1	-1.1	0.2	-1.2
대전	계	731	696	34	58.9	4.7	56.2	16	14	1	0.6	0.1	0.6
	여성	298	283	16	47.3	5.3	44.8	12	10	3	1.5	0.8	1.0
	남성	432	414	19	71.0	4.3	67.9	3	5	-1	-0.1	-0.3	0.0
울산	계	557	535	21	60.5	3.8	58.2	15	17	-3	1.0	-0.6	1.3
	여성	208	201	8	45.9	3.8	44.2	8	9	0	1.5	-0.1	1.5
	남성	348	335	13	74.8	3.8	72.0	6	9	-3	0.5	-0.9	1.2
경기	계	5,930	5,679	251	60.8	4.2	58.2	136	185	-49	0.1	-1.0	0.6
	여성	2,338	2,232	105	47.3	4.5	45.2	50	64	-15	-0.1	-0.7	0.3
	남성	3,592	3,447	145	74.6	4.0	71.5	86	121	-36	0.2	-1.1	0.9
강원	계	633	610	23	52.9	3.6	51.0	8	12	-3	0.2	-0.6	0.5
	여성	263	253	10	42.9	3.7	41.3	1	0	1	-0.2	0.3	-0.4
	남성	370	357	13	63.4	3.5	61.2	8	12	-4	0.7	-1.3	1.5
충북	계	724	704	20	58.1	2.7	56.6	12	13	-1	0.2	-0.3	0.4
	여성	306	296	10	48.3	3.2	46.8	12	8	3	1.3	1.0	0.9
	남성	418	408	10	68.3	2.4	66.7	0	5	-5	-0.9	-1.1	-0.1
충남	계	963	935	29	59.1	3.0	57.4	22	29	-6	0.4	-0.7	0.9
	여성	382	369	13	46.3	3.5	44.7	7	8	-1	0.2	-0.1	0.2
	남성	581	566	15	72.2	2.6	70.3	14	21	-6	0.7	-1.2	1.5
전북	계	802	776	26	56.0	3.3	54.1	0	-3	4	-0.3	0.5	-0.6
	여성	320	310	10	43.3	3.2	41.9	-10	-12	3	-1.5	1.0	-1.9
	남성	482	466	16	69.6	3.4	67.2	10	9	1	1.0	0.2	0.8
전남	계	869	845	24	60.8	2.7	59.2	-34	-34	0	-2.6	0.1	-2.5
	여성	365	354	11	49.5	3.1	48.0	-24	-23	-1	-3.4	0.0	-3.3
	남성	504	492	12	72.9	2.5	71.1	-10	-10	0	-1.6	0.2	-1.8
경북	계	1,332	1,280	52	60.9	3.9	58.5	2	1	1	-0.3	0.0	-0.3
	여성	551	529	23	49.3	4.1	47.2	0	0	1	-0.2	0.0	-0.3
	남성	781	752	29	73.1	3.7	70.3	2	2	0	-0.3	0.0	-0.3
경남	계	1,578	1,535	43	60.3	2.7	58.7	53	61	-8	1.2	-0.6	1.6
	여성	641	626	15	48.1	2.3	47.0	21	30	-9	1.1	-1.6	1.8
	남성	937	909	28	73.0	2.9	70.9	31	30	1	1.3	-0.1	1.3
제주	계	289	283	6	65.5	2.1	64.2	3	4	-1	-0.1	-0.3	0.1
	여성	129	127	2	57.1	1.7	56.2	-1	1	-2	-0.8	-1.1	-0.1
	남성	160	156	4	74.5	2.5	72.6	4	3	1	0.8	0.4	0.4

<부표 9> 성별 직업별 취업자 분포

(단위 : 천명)

직업	2011년 1/4분기			전년동기대비		
	전체	여성	남성	전체	여성	남성
계	23,459	9,639	13,820	422	156	266
관리자	527	52	475	-44	-3	-41
전문가 및 관련종사자	4,596	2,044	2,552	115	55	60
사무종사자	3,887	1,797	2,091	274	118	157
서비스종사자	2,418	1,591	827	-37	-35	-2
판매종사자	2,880	1,488	1,391	-134	-84	-51
농림어업숙련·종사자	1,119	406	713	-21	-6	-15
기능원 및 관련 기능종사자	2,201	332	1,869	50	15	34
장치,기계조작 및 조립종사자	2,722	318	2,405	64	3	62
단순노무종사자	3,109	1,612	1,497	157	94	62

<부표 10> 50대 고졸 취업자의 산업별 분포

(단위 : 천명)

산업	2011년 1/4분기			전년동기대비		
	전체	여성	남성	전체	여성	남성
계	2,019	721	1,298	188	100	88
농업, 임업 및 어업	81	20	61	2	1	1
광업	2	0	2	-2	0	-2
제조업	358	109	249	49	28	22
전기, 가스, 증기 및 수도사업	6	1	5	1	1	0
하수·폐기물 처리, 원료재생 및 환경복원	6	1	5	0	1	-1
건설업	218	9	208	37	0	36
도매 및 소매업	325	140	185	35	7	29
운수업	221	7	214	0	-1	1
숙박 및 음식점업	195	143	52	4	7	-3
출판, 영상, 방송통신 및 정보서비스업	22	4	18	-3	-1	-2
금융 및 보험업	50	33	17	5	5	0
부동산업 및 임대업	51	17	34	4	2	3
전문, 과학 및 기술 서비스업	22	3	19	1	1	0
사업시설관리 및 사업지원 서비스업	93	31	61	14	10	3
공공행정, 국방 및 사회보장 행정	95	21	74	4	2	2
교육 서비스업	32	18	13	1	2	-3
보건업 및 사회복지 서비스업	61	55	7	14	17	-2
예술, 스포츠 및 여가관련 서비스업	28	13	15	9	5	4
협회 및 단체, 수리 및 기타 개인 서비스업	126	69	58	8	10	-1
가구내 고용활동 및 달리 분류되지 않은 자가소비 생산활동	26	26	0	4	4	0
국제 및 외국기관	3	1	2	0	1	0

<부표 11> 50대 고졸 취업자의 직업별 분포

(단위 : 천명)

직업	2011년 1/4분기			전년동기대비		
	전체	여성	남성	전체	여성	남성
계	2,019	721	1,298	188	100	88
관리자	46	3	43	-5	0	-6
전문가 및 관련종사자	102	32	70	19	7	13
사무종사자	180	53	127	13	2	10
서비스종사자	294	220	74	16	27	-11
판매종사자	320	168	152	26	13	12
농림어업숙련·종사자	79	17	62	2	0	3
기능원 및 관련 기능종사자	271	35	236	42	11	31
장치,기계조작 및 조립종사자	414	32	382	26	2	23
단순노무종사자	312	160	152	48	36	2,019

<부표 12> 50대 고졸 취업자의 종사상지위별 분포

(단위 : 천명)

종사상지위	2011년 1/4분기			전년동기대비		
	전체	여성	남성	전체	여성	남성
계	2,019	721	1,298	188	100	88
비임금근로자	883	270	612	65	17	47
- 고용원이 있는 자영업자(고용주)	199	36	163	12	-1	13
- 고용원이 없는 자영업자(자영자)	559	125	434	45	14	31
- 무급가족종사자	124	109	15	7	4	3
임금근로자	1,136	450	686	123	81	41
-상용근로자	612	148	464	57	27	30
-임시근로자	358	239	119	37	49	-12
-일용근로자	167	63	104	30	6	24